

Каталог Adera

Гипсови шпакловки, мазилки и смеси

 **siniat**



Съдържание

Пътят към устойчивостта 2030	4
Добре дошли в Etex- вашият източник на идеи!	6
Siniat- иновации и качество в строителството	8
Шпакловки	12
nida Effect	14
nida Excellence	16
FinnTex	18
Adera Liss	20
Adera Finna	22
Adera Plano	24
A- PI 70	26
Мазилки	28
Adera Fybro	30
Adera Strato	32
Adera Strato P	34
Strato X	36
Грундове	38
Adera Primer Universal	40
Adera BetoPrimer	42
Строителен и моделиращ гипс	44
Adera Basic	46
Adera Stucco	48
Adera Optim	50
Приложение на цялостната система Siniat	52
Смеси за гипсокартонени плоскости	54
nida Multi ^{Task}	56
nida Readymix Profesional	58
nida Profesional	60
nida Profesional Fresh	62
Smart Top	64
nida Boardfix	66
Покритие за гипсокартон	68
Сертификати и критерии за ефективност	72
Калкулатор за мазилки и шпакловки	73
Услуги	74
Търговски и технически екип	75



Кои сме ние

Създадена през далечната 1905 г. днес компания ETEX се превръща в глобален лидер в решенията за леки строителни конструкции. Основана в Брюксел, Белгия, ETEX бързо се разраства в цяла Европа и света. Постоянните иновации и изследвания в областта на системите за сухо строителство, пасивната пожарозащита, екстериорни плоскости и сухи смеси, модулни конструкции и инженеринг позволиха на ETEX да допринесе за трансформацията на строителната индустрия като вдъхновява за по-добър начин на живот.



Какво правим

Подобряваме качеството на живот на нашите клиенти с все по-ефективни леки строителни решения.



Какво ни мотивира

Създаването на стойност за нашите служители, клиенти, местни общности, партньори и акционери.

Нашите основни брандове

 **siniat**

Promat

 **EQUITONE**
Fibre cement facade materials

 **URSA**

 **Superboard**[®]

Euronit

PLADUR[®]

 **Gyplac**

Eternit

CEDRAL

 **DURLUCK**

 **Kalsi**

Път към устойчивост 2030

"Път към устойчивост 2030" на ETEX е нашият план да помогнем за изграждането на по-добро и устойчиво бъдеще. Ние работим за тази визия, като се грижим за обществото и въздействието върху околната среда, разработвайки иновативни решения за строителната индустрия.

Заедно сме на вълнуващо пътешествие към подобрена устойчивост в краткосрочен и дългосрочен план.

Научете повече на www.etexgroup.com

Road to Sustainability

2030

Etex Group в световен мащаб

13,500



Служители

45



Държави

140

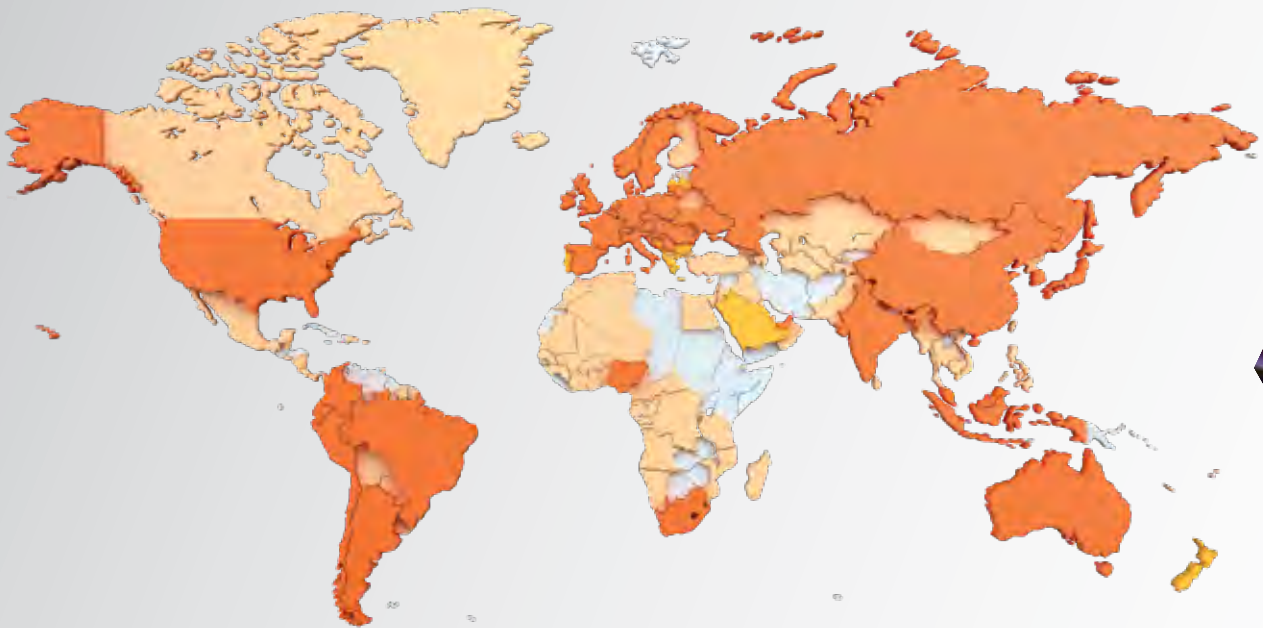


Заводи

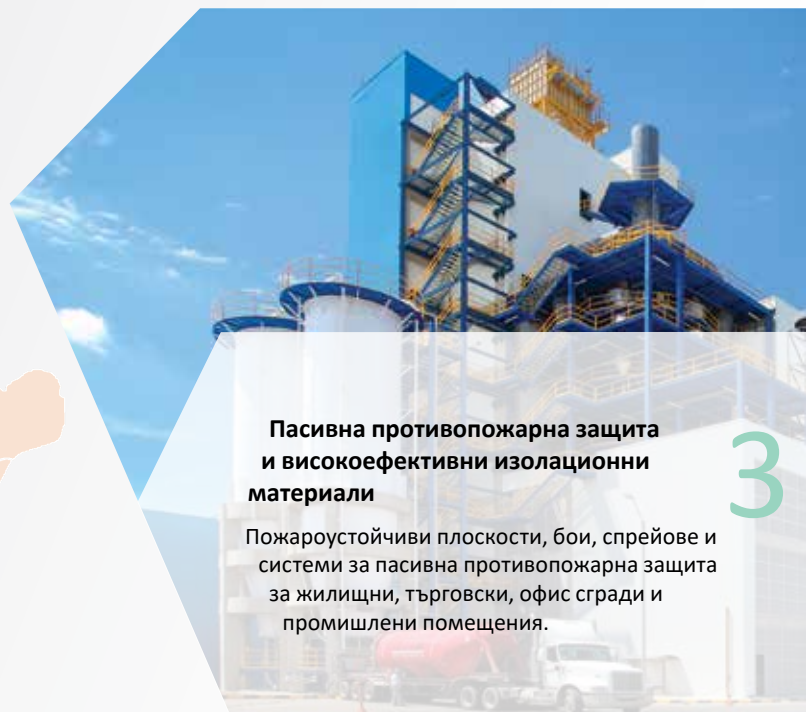
6



Иновационни
и технологични
центрове



Etex в Румъния



**Пасивна противопожарна защита
и високоефективни изолационни
материали**

Пожароустойчиви плоскости, бои, спрейове и системи за пасивна противопожарна защита за жилищни, търговски, офис сгради и промишлени помещения.

3

Нашите 5 технологии



1

Гипсокартон

Гипсокартон с подсилена с фибростъкло гипсова сърцевина, чиито повърхности и надлъжни ръбове са покрити със специален многослоен картон. За вътрешни и външни приложения.



2

Фиброцимент

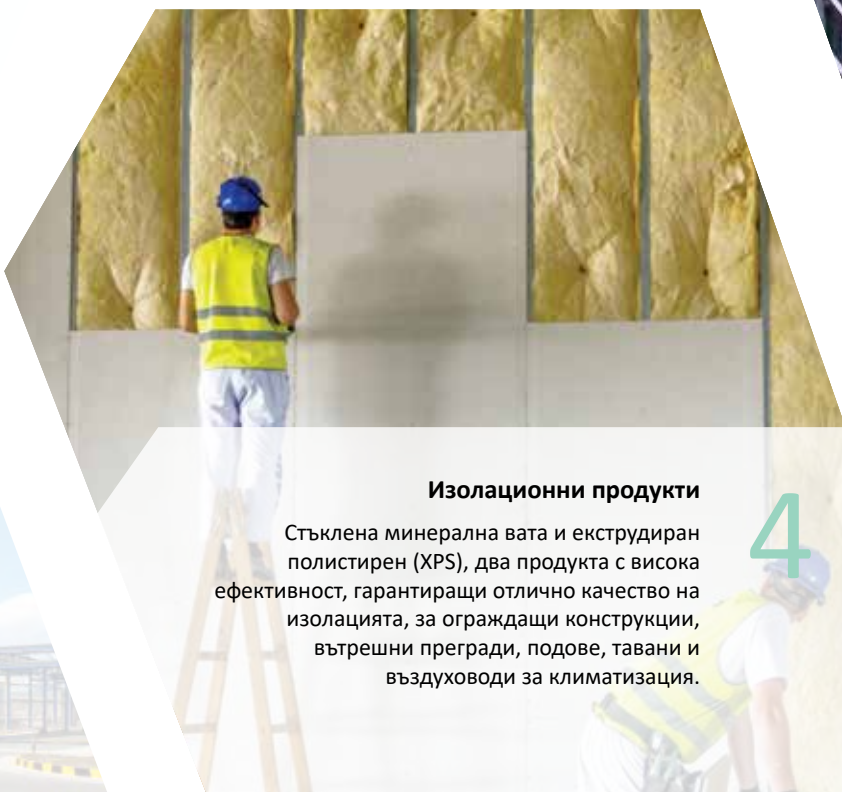
Вентилируеми фасадни облицовки за жилищни и обществени сгради, облицовки за селскостопанската индустрия и фиброциментови продукти за вътрешни дворове и подове.



5

Системи и решения

Решения за плоскости стоманени конструкции и плочи от дървесни влакна с висока плътност за бързо и лесно строителство на място.



4

Изоляционни продукти

Стъклена минерална вата и екструдирани полистирен (XPS), два продукта с висока ефективност, гарантиращи отлично качество на изолацията, за ограждащи конструкции, вътрешни прегради, подове, тавани и въздуховоди за климатизация.

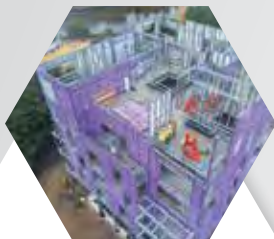
Изграждане на по-добър и по-устойчив свят

Какво означава устойчивост за Etex?

Нашата амбиция е да помогнем за трансформирането на индустрията чрез



...социална ангажираност. Осигуряване на равни възможности за всички служители



...повишаване на осведомеността за изменението на климата в съответствие със спешните нужди на света



...проприетно поведение чрез бизнес интегриращи се модели кръгови принципи



...постоянното търсене за изграждане на по-безопасни и по-здравословни работни места

Нашите области и приоритетни цели

НАШИТЕ ЕЖЕДНЕВНИ ЦЕЛИ



Здраве, безопасност и благосъстояние

- 0 смъртни случая
- 0 вреда
- 0 професионален бърнаут

ЦЕЛИ ЗА 2025 ГОДИНА



Ангажимент към клиентите

Разработване на устойчив план за действие за всеки продукт



Различия, справедливост и приобщаване

- Информирани на всички служители на Etex относно вътрешните политики и процедури относно различията, социалната справедливост и приобщаването.
- Инструктиране на всички екипи относно различията, социалната справедливост и приобщаването.
- Премахване на разликите в заплащането между мъжете и жените

ЦЕЛИ ЗА 2030 ГОДИНА



Декарбонизация

Намаляване на емисиите на парникови газове (обхват 1 и 2 интензитет) с 35%.¹



Циркулярност

- Използване на повече от 20% от кръговите ресурси като суровини¹
- Нулеви отпадъци за депониране
- Използване на 100% рециклируеми опаковки; намаляване на пластмасовите опаковки с 20%
- Предоставяне на услуга за възстановяване на нашите материали в 80% от страните ни партньори в Европа
- Пренасочване на 50% от нашите ресурси за иновации към устойчивост



Присъединете се към нас по пътя към устойчивостта.

Местни действия:

Гипсокартонените плоскости, произведени в Turceni, се продават без опаковка. От 2022 г. насам Siniat постепенно премахва пластмасовите фолиа, използвани за опаковане, което представлява 66 000 кг пластмаса. „През последните няколко години ние бяхме в челните редици на производителите на строителни материали, насърчаващи намаляването на опаковки.

Горди сме, че успяхме постепенно да премахнем пластмасовото фолио, използвано за опаковане на палети от гипсокартон във фабриката Siniat Turceni.“

Андрей Попа, Мениджър продажби за Румъния и Югоизточна Европа

През 2023 г. завършихме тестването на нашата продуктова гама: строителни мазилки, универсални мазилки, мазилки на гипсова основа, както и изравнителни, фугиращи смеси и шпакловки, за да определим техните нива на емисии на летливи органични съединения, като по този начин демонстрираме положителното им въздействие върху вътрешната среда в строителството.

Тестовете бяха извършени от един от лидерите в областта на подобен вид тестове- EUROFINS, и доведоха до сертификат за Indoor Air Comfort GOLD и LEED v4 & v4.1BETA.

Екологичните декларации на продуктите Siniat (EPD) показват въздействието върху околната среда, помагайки за изграждането на конструкции устойчив в контекста на новия дизайн според изискванията на nZEB.

От началото на 2023 г. постепенно използваме превозни средства с ниско шаси за транспорт, за да намалим замърсяването с CO2. Нашата цел е в следващите 5 години всички превози да се извършват с такива автомобили.



Etex е сред водещите 25% компании, оценени от EcoVadis.

Целта на Etex за следващите 7 години е да изгради по-добро и по-устойчиво бъдеще по интелигентен и иновативен начин с приоритет да се използват възможно най-много суровини от кръговата икономика. Нашата цел е да използваме 20% повече суровини от рециклиране в сравнение с нивата от 2018 г. и да намалим нерезциклируемите отпадъци до нула до 2030 г.



ИЗДРЪЖЛИВИ И ЩАДЯЩИ ОКОЛНАТА СРЕДА

Продуктите Adera са издръжливи и екологично чисти строителни материали, изработени от естествени суровини материали: гипс и вода, като по този начин те не съдържат замърсители или алергени, идеални за хората и околната среда.

ОПТИМАЛЕН ВЪТРЕШЕН КЛИМАТ

Гипсовите мазилки Adera са топли, нетоксични мазилки, помагат за създаване на оптимален вътрешен климат, осигурявайки повишен топлинен комфорт.

БЕЗ ЛЕТЛИВИ ОРГАНИЧНИ СЪЕДИНЕНИЯ

Продуктите Adera от години помагат на нашите партньори в строителството, те са екологични и не съдържат летливи органични съединения (VOC).

Златен СЕРТИФИКАТ за комфорт на въздуха на закрито

Продуктите Adera отговарят на изискванията на сертификата Indoor Air Comfort Gold®. Това е един от най-взискателните процеси на сертифициране, който потвърждава ангажимента на Siniat да предлага продукти с най-високо качество и неговия принос за здравословния макроклимат в помещенията.

100% ЕКОЛОГИЧНИ И РЕЦИКЛИРУЕМИ

Гипсът има утвърдена лидерска позиция сред чистите екологични продукти от много години, като често е наричан още „рециклируем завинаги“. Гипсовите продукти може да бъдат рециклирани и повторно използвани за създаване на нови строителни материали или за други цели, като по този начин се намаляват отпадъците/обема и се допринася за устойчивото управление на ресурсите.

 **siniat**



A modern interior hallway with a white wall, a large framed mirror, and a floor lamp. The wall is smooth and finished with a high-quality material. The floor is made of light-colored wood with a herringbone pattern. A floor lamp with a black frame and a gold-colored shade is visible on the left. A large white graphic element is overlaid on the right side of the image.

Шпакловки

Шпакловките осигуряват гладка и равномерна завършена повърхност, с добра адхезия, гъвкавост на дизайна, издръжливост и универсалност, едно устойчиво и подходящо решение за вътрешни пространства.

nida Effect

Готова смес за
шпакловане за вътрешни
минерални повърхности

nida Effect е синтетичен полимер за шпакловане, предназначен за обработване на стени и тавани. Идеално гладката повърхност е отлична основа за последващи работи.





нанася се лесно



ниска консумация на материал



отлична адхезия към основата



машинно или ръчно полагане



лесни за шлайфане



Кофа от до 30% рециклиран материал

Приложение

- Вътрешно полимерно покритие, предназначено за обработване на стени и тавани.
- Постигнатата идеално гладка повърхност е отлична основа за последващи работи.

Характеристики

- Клас на горимост: **A2-s1, d0**
- Адхезия към основата: **> 0,3 МПа**
- Разход (за едно нанасяне): **cca. 1,5 kg / m²/mm**
- Оптимална дебелина на слой: **1,0 - 1,5 mm**
- Време за съхнене (в зависимост от околната среда и влажността): **около 24 часа**
- Температура на повърхността на основата и околната среда по време на нанасяне: **между +5°C и +30°C**
- Срок на годност: **9 месеца**
- Цвят след изсъхване: **бял**
- Опаковка: **кофа 5 кг | кофа 18 кг**

Предимства

- Лесен за нанасяне: създава лесна за шлайфане повърхност;
- Ниска консумация на материал: **около 1,5 kg/ m²/mm**.
- Отлична адхезия към основата, значително надвишаваща стандартните изисквания.

Подготовка на основата

- Повърхността на основата трябва да е суха, здрава и стабилна. Преди започване на работа повърхността на основата трябва да се почисти от прах и остатъци от стария слой боя и да се отстранят всички замърсявания, като масла и восъци, които може да повлияят на адхезията. Повърхността не трябва да е мокра или замръзнала. Повърхностите, засегнати от мухъл, мъх или гъбички, трябва да бъдат почистени предварително;
- Преди нанасяне на продукта, потребителят трябва винаги да проверява основата и да реши дали е необходимо да се използва грунд.

Сканирайте и разберете повече подробности



Подготовка на продукта

- Не разреждайте продукта. Преди нанасяне машинно или с валеж продуктът трябва да се хомогенизира чрез обработка с миксер на ниска скорост.
- Оптималната дебелина на един слой е 1,0 - 1,5 mm. Следващият слой се нанася едва след като предишният е напълно изсъхнал. Ръчно или машинно нанасяне (с пистолет) трябва да се извършва при температура на околната среда и повърхността между +5°C и +30°C.

Нанасяне

- Започнете нанасянето на готовата смес, след като повърхността на основата е подготвена. Времето за съхнене на нанесения слой е минимум 24 часа в зависимост от температурата и влажността на околната среда.



nida Excellence

Саморазливна шпакловка

nida EXCELLENCE готова смес за иновативна шпакловка е тънка, полимерна паста за покритие на вътрешни плоски повърхности. Характеризира се с добра адхезия към повърхността. Нанася се лесно. След машинно нанасяне на продукта повърхностите вече не изискват ръчно изглаждане.





Не е необходимо довършване на ръка



Намалени разходи за труд



Машинно нанасяне



Спестява време за работа

Приложение

- Продуктът е предназначен за машинно полагане на вътрешни минерални повърхности (гипсокартон, гипсови мазилки, шпакловки). Характеризира се с перфектно нанасяне и висока степен на белота, което е отлична основа за последващо боядисване.

Характеристики

- Клас по реакция на огън: **A2-s1, d0**
- Адхезия към повърхността: **> 0,3 МПа**
- Специфичен разход (според площта): **1,5 - 2,5 kg/m²/mm**
- Оптимална дебелина на слой: **1,0 - 1,5 mm**
- Максимална дебелина на слой: **2 mm**
- Време за съхнене: **до 24 часа**
- Температура на повърхността и околната среда по време на нанасяне: **+5°C - +25°C**
- Цвят след изсъхване: **бял**
- Опаковка: **25kg**
- Срок на годност: **9 месеца**

Предимства

- Не е необходимо ръчно изглаждане;
- Намалени разходи за труд;
- Машинно нанасяне;
- Спестява време за работа;

Процедура

- **nida Excellence** е готова за употреба смес във вид на паста. Не трябва да се добавя вода към продукта. Преди нанасяне продуктът трябва да се разбърка внимателно с миксер на ниска скорост;

- Използвайте безвъздушна машина с високо налягане, за да нанесете продукта. Регулирайте ъгъла на нанасяне според вида на извършваната работа. Препоръчва се използването на накрайник 529. По време на нанасяне работното налягане трябва да бъде поне 120- 130 бара. Разстоянието между стената и пистолета трябва да бъде приблизително 100 cm. Максималната дебелина на слоя трябва да бъде 2 mm при кръстосано нанасяне (едно преминаване вертикално, второ хоризонтално). Продуктът не се нуждае от допълнително покритие. Преди боядисване, повърхността трябва да се заглади с шкурка 150- 180;
- Боята може да се нанася след 24 часа в зависимост от условията на работа: температура и влажност на въздуха.

Сухата повърхност трябва да се шлайфа с шкурка не по-късно от 3 - 4 дни след нанасянето. След този период покритието ще се втвърди и ще стане по-устойчиво. Шлайфането е възможно само след като покритата повърхност е напълно суха, вертикално, хоризонтално и диагонално.

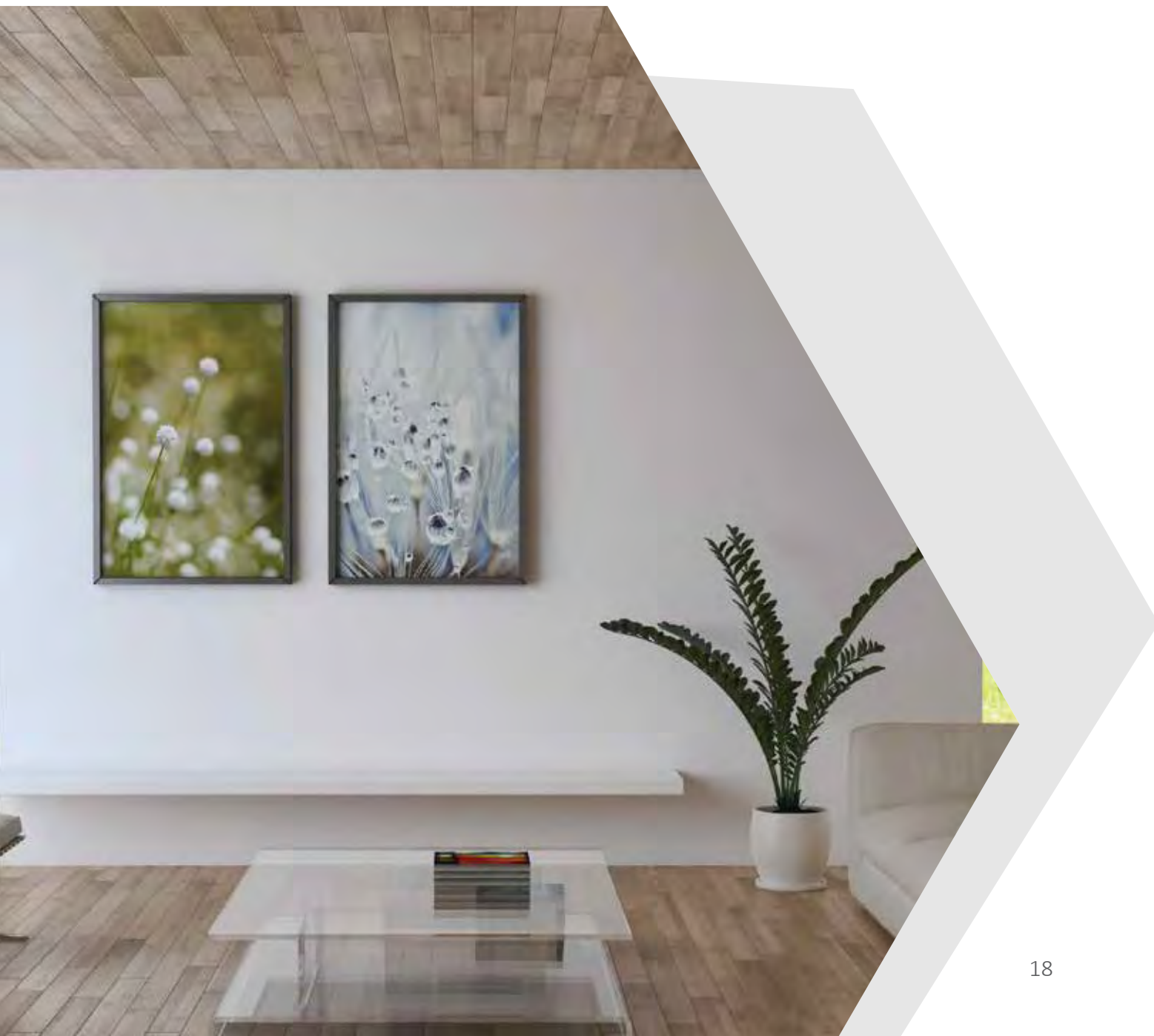
Сканирайте и разберете повече подробности



FinnTex

Готова смес за шпакловане

FinnTex е готова смес, бяла на цвят за вътрешно машинно полагане. Използва се за цялостна довършителна шпакловка на минерални повърхности.





Нанася се много лесно



Саморазливна при нанасяне при високо налягане



Машинно нанасяне



Може да се нанася и с валик



Покритие

Приложение

- Готова смес от бяла паста за вътрешно приложение. Използва се за цялостно покритие на минерални повърхности, гипсови мазилки, гипсокартонени плоскости, шпакловъчни мазилки.

Характеристики

- Разход на площ от 1 m² при дебелина на слоя 1 mm: **1,8 kg/m²**
- Оптимална дебелина на слой: **между 1,0 и 1,5 mm**
- Максимална дебелина на слой: **3 mm**

Предимства

- Нанася се много лесно;
- Саморазливна при нанасяне при високо налягане;
- Може да се нанася и с валик

Полагане

- Повърхността на основата трябва да е суха и чиста. Преди започване на работа повърхността на основата трябва да бъде почистена от свободни частици или изронени участъци и от всякакъв вид замърсявания. Те ограничават сцеплението и влияят на здравината. Основата не трябва да е мокра или замръзнала. Повърхността на основата трябва да бъде почистена от мухъл, мъх, гъбички или мазни вещества;
- **FinnTex** се произвежда като пакетирана паста, готова за нанасяне веднага след отваряне на опаковката;
- Нанася се машинно, първо хоризонтално и след това вертикално, при температура на околната среда и основата между +5°C и +25°C;

- Препоръчителен тип машина: безвъздушна машина, препоръчително налягане: мин. 120 бара, препоръчителен накрайник: 427 - 430, в зависимост от вида на използваната машина;
- Следващият слой трябва да се нанесе, след като предишният е изсъхнал;
- Продуктът може да се нанася и с валик. В този случай се препоръчва основата да се грундира с **ADERA Primer Universal** при разреждане 1:3 с вода. Чрез нанасяне с валик покритата повърхност се увеличава значително до 100%;
- Продуктът не трябва да се разрежда и е препоръчително да се смеси преди нанасяне;
- След нанасяне с валик е необходимо повърхността да се изравни с маламашка.

Шлайфането трябва да се извършва само след като повърхността е напълно суха. Повърхността може да бъде боядисана, след като продуктът изсъхне напълно.

Сканирайте и разберете повече подробности



Adera Liss

Ултра фина гипсова шпакловка

ADERA Liss е бяла шпакловка, предварително дозирана със специални добавки, за да съададе една трайна основа за покритие на стени. При смесване с вода се образува хомогенна паста с дълго време за обработка и по-висока производителност. След изсъхване се постига гладка, равномерна финална повърхност, която е последното завършващо покритие.





Нанася се лесно



Лесна за шлайфане дори дълго след нанасяне



Ниска консумация на материал



Подготовка



Смесване



Машинно или ръчно нанасяне

Приложение

- Идеална за изключително завършващо покритие на гипсокартонени плоскости, изравняване на шпакловки и мазилки на гипсова основа.

Характеристики

- Съставки: **гипс, минерални съединения, добавки**
- Зърнометрия: **0- 200 µm**
- Смесване с вода: **60% (12 литра/20 kg материал)**
- Адхезия: **> 0,1 N/mm²**
- Време за работа: **90- 120 минути**
- Клас по реакция на огън: **A1**
- Срок на годност: **12 месеца**
- Нанасяне: **ръчно или машинно**
- Температура на околната среда при нанасяне: **минимум 5°C- максимум 35°C**
- Влажност на средата при нанасяне: **максимум 60%**
- Дебелина на покритието на материала: **0- 1 mm**
- Специфичен разход: **0,4- 0,8 kg/m²/mm**
- Опаковка: **торба 5 kg | торба 20 kg**

Предимства

- Много лесен продукт за нанасяне, постигат се особено гладки повърхности;
- Отлично шлайфане дори дълго след нанасяне;
- Нисък разход на материал.

Начин на полагане

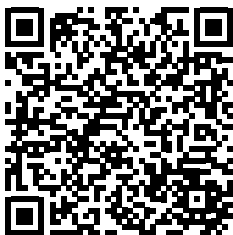
- За приготвяне на пастата трябва да се използват чисти съдове и инструменти;
- Поръсете праха във водата, никога обратното;
- Металните елементи трябва да са чисти и без корозия;
- Нанася се върху стабилни, сухи и добре почистени повърхности;
- Нанесете с мистрия от неръждаема стомана;

- Нанесете един слой или последователни слоеве, докато се получи равна повърхност;
- Дебелината на нанасяне е 0 - 1 mm;
- Ако искате да шлайфате повърхността, използвайте шкурка със зърненост 180 - 220;
- Използва се при температури по-високи от 5°C.

Предпазни мерки

- Работете с подходящи предпазни средства, очила и противопрахова маска;
- Носете ръкавици, когато работите продължително време;
- Опаковката трябва да се повдига, като се сгъват коленете и гърбът се държи изправен;
- Избягвайте прах в околната среда;
- Не изхвърляйте продукта в канализацията;
- Може да се изхвърли с биоразградими битови отпадъци.

Сканирайте и разберете повече подробности



Adera Finna

Гипсова шпакловка

ADERA Finna е бяла шпакловка на основата на гипс, предварително дозирана със специални добавки, за създаване на трайна основа за покритие на стени. При смесване с вода се образува хомогенна смес с удължено време за работа и по-добра обработваемост. След изсъхване се постига гладка, равномерна финална повърхност, която е последното завършващо покритие.





нанася се
лесно



отлична
адхезия



подготовка



смесване



машинно
или ръчно
нанасяне

Приложение

- За попълване, изравняване и завършване на различни видове повърхности, като: мазилки на циментова, цименто-варова или гипсова основа, както и за гипсокартонени плоскости;
- Може да се нанася „мокро върху мокро“, като по този начин се намалява общото време за завършване на работата.

Характеристики

- Съставки: гипс, минерали, лепила
- Зърнометрия: < 200 µm
- Смесване с вода: 6- 7 литра/10 kg материал
- Време за работа: минимум 70 минути
- Клас по реакция на огън: A1
- Срок на годност: 12 месеца
- Нанасяне: ръчно или с машина
- Температура на околната среда при нанасяне: минимум 5°C- максимум 35°C
- Влажност на средата при нанасяне: максимум 60%
- Дебелина на покритието на материала: 1- 3 mm
- Специфичен разход: 1 kg/m²/mm
- Опаковка: 20 kg

Предимства

- Нанася се лесно;
- Отлична адхезия.

Полагане

- Използвайте чисти съдове и инструменти за приготвяне на сместа, за да избегнете необходимостта от съкращаване на времето за работа;
- ADERA Finna постепенно се разтваря в чиста вода;
- Оставете материала в съда за около 3 минути, за да се хидратира, след което разбъркайте с миксер или на ръка до получаване на хомогенна паста;

Сканирайте и разберете
повече подробности



- В зависимост от това колко равна е основата, преди измазването на цялата повърхност, всяка изпъкнала повърхност трябва да бъде покрита предварително;
- Нанесете материала на няколко слоя с шпакловъчна мистрия до постигане на гладки и равни повърхности;
- Повърхността може да се обработи до по-високо качество без шлайфане чрез леко намокряне с гъба и след това повторно намазване;
- Качеството на работата зависи от степента на обработка. За да продължите останалата част от работата, изчакайте покритата с шпакловка повърхност да изсъхне напълно;
- Времето за съхнене зависи пряко от влажността, стайната температура и условията на вентилация.



Adera Plano

Изравнителна шпакловка

ADERA Plano е гипсова изравнителна шпакловка, предварително дозирано със специални добавки, което осигурява трайна основа за покриване и изравняване на стените. При смесване с вода се образува хомогенна смес с удължено време за работа и по-висока обработваемост.





нанася се
лесно



полиране



постигат се равни
повърхности, готови
за покритие



подготовка



смесване



машинно
или ръчно
нанасяне

Приложение

- За изравняване и ремонтни дейности;
- Идеален продукт за покриване на циментови мазилки, както и за изглаждане на по-малко обработени мазилки.

Характеристики

- Съставки: **гипс, минерални съединения, добавки**
- Зърнометрия: **0 - 400 µm**
- Смесване с водата: **45% (9 литра/20 kg материал)**
- Адхезия: **> 0,1 N/mm²**
- Време за работа: **> 70 минути**
- Реакция на огън: **A1**
- Срок на годност: **12 месеца**
- Нанасяне: **ръчно или машинно**
- Температура на околната среда при нанасяне: **минимум 5°C - максимум 35°C**
- Влажност на средата при нанасяне: **максимум 60%**
- Дебелина на покритието на материала: **1 - 8 mm**
- Специфичен разход: **0,8 - 1 kg/m²/mm**
- Опаковка: **5 kg | 20 kg**

Предимства

- Нанася се лесно;
- Лесно изглаждане;
- Постигат се равни повърхности, готови за покритие.

Полагане

- За приготвяне на пастата трябва да се използват чисти съдове и инструменти;
- Поръсете праха във водата, никога обратното;
- Металните елементи трябва да бъдат защитени от корозия;
- Нанесете върху носещи, стабилни, сухи, добре почистени и обезмаслени повърхности, без изронени участъци;
- Нанесете с мистрия от неръждаема стомана;

Сканирайте и разберете
повече подробности



- Нанесете един слой или последователни слоеве, докато се получи равна повърхност;
- Дебелината на нанасяне е 0- 1 mm;
- Ако искате да шлайфате повърхността, използвайте шкурка със зърненост 120- 150;
- За лъскави повърхности и силно абсорбиращи повърхности се препоръчва използването на грунд;
- Използва се при температури по-високи от 5°C.

Предпазни мерки

- Работете с подходящи предпазни средства, очила и противопрахова маска;
- Носете ръкавици, когато работите продължително време;
- Опаковката трябва да се повдига, като се сгъват коленете и гърбът се държи изправен;
- Избягвайте прах в околната среда;
- Не изхвърляйте продукта в канализацията
- Може да се изхвърли с биоразградими битови отпадъци.

A - PI 70

Изравнителна шпакловка

A - PI 70 е изравнителна гипсова шпакловка за вътрешни пространства за машинно или ръчно полагане.





нанася се
лесно



лесна за
работа



подготовка



смесване



машинно
или ръчно
нанасяне

Приложение

- Използва се за изравняване и измазване на циментови и вароциментови повърхности.

Характеристики

- Специфично потребление: **0,8 - 1 kg/m²/mm**
- Максимален размер на частиците: **0,3 mm**
- Дебелина на покритието: **2 - 10 mm**
- Смесване с вода: **минимум 10 - 11 литра/20 kg прах**
- Време за втвърдяване - първоначално: **> 70 минути**
- Якост на огъване: **> 1,2 N/mm²**
- Якост на натиск: **> 2,5 N/mm²**
- Адхезия: **> 0,2 N/mm²**
- Клас по реакция на огън: **A1**
- Температура на околната среда при нанасяне: **минимум 5°C**
- Срок на годност: **12 месеца**
- Опаковка: **20 kg**

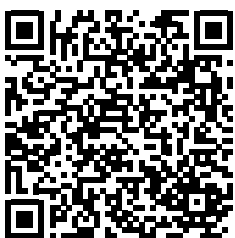
Предимства

- Лесно за нанасяне с машина;
- Лесно за работа.

Полагане

- Ръчно или машинно нанасяне за вътрешно приложение за изравняване или измазване на циментови или вароциментови повърхности;
- Нанесете върху чисти повърхности без прах;
- Продуктът трябва да се нанесе в един слой и след това да се завърши с гипсова шпакловка **Adera Liss** или **Adera Finna**;
- Ако е необходимо нанасяне на два слоя, вторият слой трябва да се нанесе преди завършване на втвърдяването, т.е. в рамките на един час след нанасянето на първия слой.

Сканирайте и разберете
повече подробности



Предпазни мерки

- Работете с подходящи предпазни средства, очила и противопрахова маска;
- Носете ръкавици, когато работите продължително време;
- Опаковката трябва да се повдига, като се сгъват коленете и гърбът се държи изправен;
- Избягвайте прах в околната среда;
- Не изхвърляйте продукта в канализацията
- Може да се изхвърли като биоразградими битови отпадъци.

Условия за съхранение

- Съхранявайте и транспортирайте при положителни температури, пазете от замръзване и прекомерно прегряване;
- Ако е замръзнал, продуктът трябва да се остави за няколко часа в топло помещение и след това да се разбърка с миксер на ниска скорост;
- При спазване на условията продуктът има срок на годност 12 месеца от датата на производство.





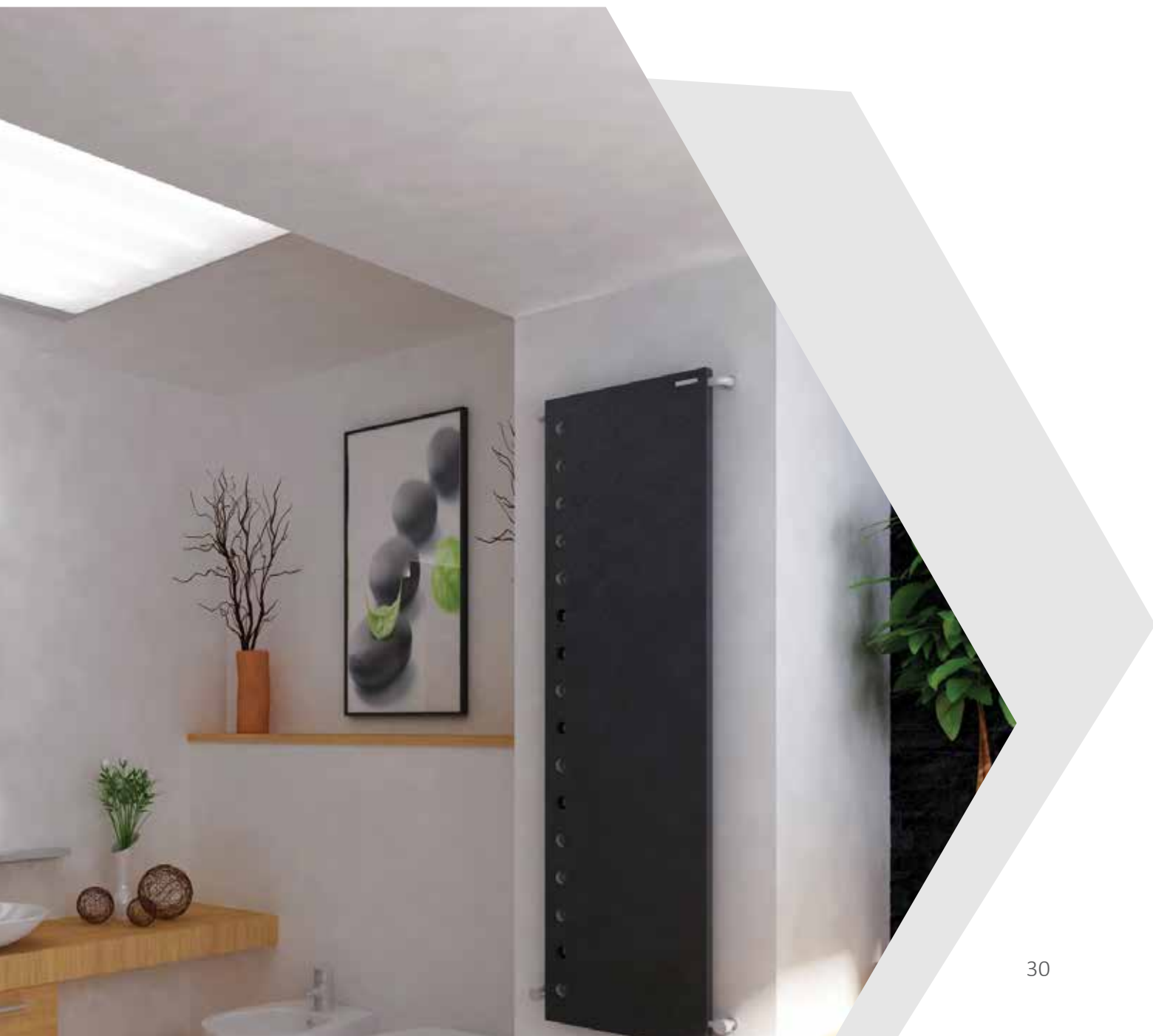
Гипсови мазилки

Мазилките предлагат отлично естетично покритие, добра адхезия, приспособяване към вътрешните условия и издръжливост, което ги прави правилният избор за вътрешни приложения.

Adera Fybro

Гипсова мазилка с фибри

ADERA Fybro е гипсова мазилка, подсилена с фибри. Разработена е за ръчно нанасяне, но може да се нанася и с машина. Комбинира се с вода, образува хомогенна смес с удължено време на действие, лесна за нанасяне и приготвяне.





предотвратява образуването на пукнатини

устойчива на деформации

заменят мрежата от фибростъкло



подготовка

машинно или ръчно нанасяне

Приложение

- За вътрешна мазилка (стени, тавани), устойчива на деформация (тухли, АСС, бетон);
- За ремонтни дейности;
- За декоративни мазилки- тип „Винтидж“;
- На фугата между различни видове основи (бетон - тухла, бетон- АСС, тухла- АСС);
- За покриване на различни видове оборудване (като охладителни/отоплителни системи).

Характеристики

- Дебелина на покритието на материала: **6 - 40 mm**
- Специфично потребление: **8 kg/m²**
- Време за работа: **> 90 минути**

Предимства

- Заместват мрежата от фибростъкло- ниска цена на материал (без мрежа) и труд.
- Устойчиви на деформация;
- С времето предотвратява пукнатини;
- Добра адхезия към основата;
- Топлоизолация;
- Регулират влагата в помещението;
- Негорими са;
- Бързо приложение - по-малко операции (мрежата вече не е необходима);
- Може да се нанася между 6- 40 mm на един слой- по-икономични от многослойните продукти;
- Ниска специфична консумация;
- Може да се завършат до Q3, в зависимост от вида на приложение- по-ниски разходи за шпакловъчно покритие;
- Удължено време за работа - позволява втора довършителна стъпка за постигане на по-добра повърхност;
- Това е „топла“ мазилка поради естественото свойство на мазилката;
- Това е „лека“ мазилка. Конструкцията на сградата ще бъде по-малко натоварена в сравнение с други решения като циментови мазилки, които са по-тежки и също изискват 2- 3 слоя.

Сканирайте и разберете повече подробности



Полагане

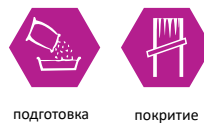
- Фугите между тухли/бетон, празнините в стените и някои несъвършенства на стената трябва да бъдат запълнени предварително.
- Върху силно абсорбиращи повърхности (газобетон, тухли) се нанася грундът **ADERA Primer Universal**;
- Върху неабсорбиращи повърхности (бетон) се нанася **ADERA BetoPrimer**;
- **ADERA Fybro** се нанася след пълно изсъхване на грундовете (24 часа в зависимост от температурата, сезона, дебелината);
- Изсипете вода в кофата, след това поръсете материала и го разбъркайте до получаване на хомогенна смес. Не се препоръчва добавянето на суха смес, за да се избегне съкращаване на времето за работа;
- В случай на машинно полагане, настройте параметрите на машината, за да съответстват на характеристиките на продукта. Когато машината е изключена, не дръжте материала в нея повече от 30 минути;
- Не смесвайте **ADERA Fybro** с други продукти;
- Ръчно нанасяне на материала се извършва с мистрия;
- След нанасяне материалът се изравнява с шпатула трапецовиден нож;
- Нанасянето може да се извърши в един или няколко последователни слоя;
- В случай на последователни слоеве, вторият слой ще бъде нанесен приблизително 60 минути след първия, в зависимост от условията на мястото (температура, тип повърхност). За да се увеличи адхезията на втория слой мазилка, първият слой се оставя незавършен, може да се изравни с назъбена мистрия;
- Стените може да бъдат завършени с **ADERA Fybro** по 2 начина:
- След изравняване навлажнете повърхността с вода и използвайте получената паста като изравняващо покритие. За да се получи супер гладка повърхност, може да се нанесе финален слой шпакловка **ADERA Liss**.
- След изравняване нанесете един до два слоя шпакловка (**Adera Finna** или **ADERA Liss**, според изискванията за покритието).

Adera Strato

Мазилка за вътрешни помещения

ADERA Strato е мазилка за машинно или ръчно нанасяне във вътрешни помещения. Тя е предварително дозирана със специални добавки и перлит, за да се осигури трайна основа за покритие на стени и нисък разход на материал. В комбинация с вода образува хомогенна паста с удължено време за работа, добра обработваемост и крайна бяла тебеширена повърхност.





Приложение

- Използва се за вътрешна мазилка върху тухлени, газобетонни и бетонни основи;
- Може да се използва и за ремонт на стари, повредени мазилки;
- Основата трябва да е суха, без прах и мазни петна, без минерални отлагания или чувливи участъци;
- Нанесената мазилка трябва да се пази от замръзване, пряка слънчева светлина и силни течения.

Характеристики

- Съставки: **гипс, минерали, добавки**
- Зърнометрия: **0 - 1,2 mm**
- Смесване с вода (според предвидената консистенция): **17 литра/25 kg материал**
- Време за обработка: **120 минути**
- Клас по реакция на огън: **A1**
- Срок на годност: **9 месеца**
- Нанасяне: **ръчно или с машина**
- Температура на околната среда при нанасяне: **минимум 5°C - максимум 35°C**
- Влажност на средата при нанасяне: **максимум 60%**
- Дебелина на покритието на материала: **7 - 40 mm**
- Якост на натиск: **минимум 2,5 N/mm²**
- Якост на огъване: **минимум 1 N/mm²**
- Коефициент на топлопроводимост: **A = 0,26 W/mK**
- Коефициент на съпротивление на дифузия на водни пари: **μ = 5**
- Специфично потребление: **8 kg/m²/cm**
- Опаковка: **25 kg**

Предимства

- Добрата топло- и звукоизолация **повишава качеството на срока на експлоатация**;
- Ръчно и машинно нанасяне;
- Не е необходимо допълнително шпакловане;
- Регулира влажността в помещението - **стената диша**.

Сканирайте и разберете повече подробности



Указание за полагане

При силно попиващи основи се препоръчва грундиране с ADERA Primer Universal, за да се намали водопоглъщането от мазилката. При бетонни повърхности се препоръчва грундиране с грунд Adera BetoPrimer за увеличаване на адхезията на мазилката към основата. Времето за съхнене на грунда трябва да бъде най-малко 120 минути. За да постигнете равна повърхност, първоначално фиксирайте металните водачи (устойчиви на корозия Т-образни профили) с **ADERA Strato** на интервали от 1,4- 1,7m.

Водачите могат да се направят от ленти от същия материал. Трябва да се монтират устойчиви на корозия ъглови профили, закрепени с **Adera Strato**.

- **Машинно нанасяне:** Преди започване на работа към машината се подава ток и вода. След пускане на машината в експлоатация консистенцията на сместа трябва да се коригира преди нанасяне;
- Винаги поръсвайте праха във водата, а не обратното, необходимото количество вода за чувал от 25 kg е 17 литра;
- Смесете по-голямо количество в съд до получаване на хомогенна паста с добра работна консистенция, за да увеличите ефективността;
- Нанесете върху основата с машина върху големи площи или на ръка с маламашка върху малки площи;
- След няколко минути нанасяне изравнете мазилката с мастер. След приблизително 45 - 60 минути след нанасяне, преди да започне втвърдяването, може да се направят корекции на неравностите върху нанесената повърхност чрез трапезовиден нож. В пресечните точки между равнините на стените или между стени и тавани се изрязва с мистрия през цялата дебелина на мазилката;
- Приблизително 120 минути след полагането, мазилката се навлажнява и изравнява с кръгови движения с гъба, докато се получи кремообразна паста, която позволява фино шпакловане. Тази паста помага за коригиране и завършване на повърхността на мазилката. Ако искаме да постигнем идеално гладка и равна повърхност, то тогава повтаряме процеса отново, като крайното качество на повърхността се определя от нивото на обработка, белотата на материала и неговата превъзходна гладкост.

Adera Strato P

Гипсова мазилка

ADERA Strato P е мазилка за вътрешно приложение. При смесване с вода се образува хомогенна смес с дълго време на действие, лесна за нанасяне и приготвяне, с отлична еластичност и висока продуктивност. Продуктът е идеален за получаване на завършени вътрешни мазилки, спестявайки допълнителен материал (минимум 1 слой мазилка) и допълнителен труд.





добра
звукоизолация и
топлоизолация



без
допълнително
шпакловане



добра
адхезия към
основата



регулира
влагата в
помещението



подготовка



машинно
или ръчно
нанасяне



покрите

Приложение

- Използва се за вътрешна мазилка върху тухлени, газобетон и бетонни основи;
- Осигурява пожароустойчивост на стената.

Характеристики

- Дебелина на покритието на материала: **6 - 40 mm**
- Специфично потребление: **8 kg/m²/cm**
- По-дълго време за работа: **100 - 130 минути**

Предимства

- Добрата тепло- и звукоизолация **повишава качеството на срока на експлоатация**;
- Представява крайно шпакловано покритие;
- Добра адхезия към основата;
- Регулира влажността в помещението - **стената диша**.

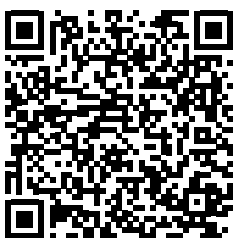
Указания за полагане

- Температурата на работната среда е минимум 5°C, включително основата. Да не се нанася върху прекалено нагрети или замръзнали повърхности;
- Препоръчително е да се използва само на закрито, с влажност под 60%; При силно попиващи основи се препоръчва предварително грундиране с грунд **ADERA Primer Universal** за намаляване на водопоглъщането от мазилката. При бетонни повърхности се препоръчва грундиране с грунд **Adera BetoPrimer** за увеличаване на адхезията на мазилката към основата. Времето за съхнене на грунда трябва да бъде най-малко 120 минути. За да получите равна повърхност, първоначално фиксирайте металните водачи (устойчиви на корозия Т-профили) с **ADERA Strato P** на интервали от 1,5- 2 m. Устойчивите на корозия ъглови профили се монтират към външните ъгли и се фиксират с **ADERA Strato P**.

Преди започване на работа към машината се подава ток и вода. След пускане на машината в експлоатация консистенцията на пастата трябва да се коригира преди нанасяне.

- Мазилката се полага с машина. При нанасяне спазвайте препоръките на производителя на оборудването.
- След няколко минути нанасяне изравнете мазилката с мастер;
- В пресечните точки между равнините на стените или между стени и тавани се изрязва с мистрия през цялата дебелина на мазилката;
- Оставете да дръпне, докато започне процеса на втвърдяване;
- След втвърдяване проверете чрез мастер дали повърхността е равна;
- Намокрете нанесената мазилка и я изравнете с гъба с кръгови движения, докато се получи кремообразна паста. Тази паста помага за коригиране и изравняване на повърхността на мазилката;
- След това, завършете с маламашката, докато повърхността стане гладка и равна;
- При полагане върху таван се препоръчва механично анкериране, ако мазилката е по-дебела от 1 cm.
- В зависимост от обработката на мазилката **ADERA Strato P**, тя може да бъде завършена с мазилките Adera, както следва:
- Ако мазилката е нанесена след всички препоръчани стъпки за нанасяне, не е необходимо допълнително шпакловане;
- Ако мазилката се нанася без да се заглажда, покритие, след това трябва да се нанесе финален слой **Adera Liss**, за да се получи идеална повърхност;
- Ако мазилката се нанася без да се изравнява, нанесете след това един слой изравняваща мазилка **Adera Plano** за перфектна равнина и след това един слой завършваща мазилка **ADERA Liss** за изключителен завършек.

Сканирайте и разберете
повече подробности



Strato X

Машинна мазилка

ADERA Strato X е машинна мазилка за вътрешно приложение. При смесване с вода се образува хомогенна смес с дълго време за обработка, лесна за нанасяне и приготвяне, с отлична еластичност и висока ефективност. Продуктът е идеален за получаване на завършени вътрешни повърхности, спестявайки допълнителен материал (минимум 1 слой мазилка) и свързан труд.





добра
звукоизолация и
топлоизолация



отлично
изравняване



регулира
влагата в
помещението



лесна за
полагане



машинно
или ръчно
нанасяне



готово
покрите

Приложение

- Използва се за вътрешна мазилка върху тухли, газобетон и бетон.

Характеристики

- Специфично потребление: **9,7 kg/m²/cm**
- По-дълго време за работа: **минимум 120 минути**
- Устойчива на огън - **подобрява безопасността на сградата**

Предимства

- Добрата топло - и звукоизолация **повишава качеството на срока на експлоатация;**
- Отлично изравняване, висока производителност на обекта;
- Регулира влажността в помещението - **стената диша.**

Указания за полагане

- Температурата на работната среда е минимум 5°C, включително основата. Да не се нанася върху прекалено нагрети или замръзнали повърхности;
- Препоръчително е да се използва само на закрито, с влажност под 60%;
- При силно попиващи основи се препоръчва предварително грундиране с грунд **ADERA Primer Universal** за намаляване на водопоглъщането от мазилката.
- При бетонни повърхности се препоръчва грундиране с **Adera BetoPrimer**, за да се увеличи адхезията на мазилката към основата
- Спазвайте времето за съхнене на грунда. За да постигнете равна повърхност, първоначално фиксирайте металните водачи (устойчиви на корозия Т-образни профили) с **ADERA Strato X** на интервали от 1,5 - 2 m. Към външните ъгли се монтират устойчиви на корозия ъглови профили, закрепени с **ADERA Strato X**;
- Преди започване на работа към машината се подава ток и вода. След пускане на машината в експлоатация консистенцията на сместа трябва да се коригира преди нанасяне;
- Мазилката се полага с машина. При нанасяне

Сканирайте и разберете
повече подробности



- спазвайте препоръките на производителя на оборудването;
- След няколко минути нанасяне изравнете мазилката с мастар;
- В пресечните точки между равнините на стените или между стени и тавани се изрязва с мистрия през цялата дебелина на мазилката;
- Оставете да дръпне, докато започне процеса на втвърдяване;
- След втвърдяване проверете равномерността на шпаклованата повърхност с помощта на мастар;
- Намокрете нанесената мазилка и я изравнете с гъба с кръгови движения, докато се получи кремообразна паста. Тази паста помага за коригиране и завършване на повърхността на мазилката;
- След като разнесете шпакловката, завършете с маламашката, докато повърхността стане гладка и равна.

При полагане върху таван се препоръчва механично анкериране, ако мазилката е по-дебела от 1 cm.



Грундове

Използването на грундове в конструкциите носи предимства като подобрена адхезия и издръжливост на покритията, равномерно попиване, и ефективна подготовка на повърхността за различни последващи декоративни материали.

Adera Primer Universal

ADERA Primer Universal е бял дисперсионен грунд от синтетична смола с висок капацитет на проникване в основата. Съдържа синтетични смоли, вода и добавки.





приложение
само на
закрито

Приложение

- Грундиране на вътрешни абсорбиращи повърхности;
- Грундиране на абсорбиращи повърхности на открито за намаляване на абсорбцията и втвърдяване на повърхностите.

Характеристики

- Разход (в зависимост от степента на разреждане с вода): **разреждане 1:1 - 0,1 kg/m²; разреждане 1:2 - 0,07 kg/m²**
- Покривност (в зависимост от степента на разреждане с вода и повърхността на основата): **разреждане 1: 1 - 100 m²/10 kg; разреждане 1:2 - 150 m²/10 kg**
- Време за работа: **минимум 15 минути**
- Температура за работа: **> +50°C**
- Плътност: **около 1000 g/dm³**
- рН: **около 7**
- Консистенция: **течност**
- Срок на годност: **12 месеца**
- Опаковка: **Кутия 10 литра**

Указание за полагане

- Основата трябва да е суха, незамръзнала, здрава, стабилна и чиста, без прах, незалепащи остатъци, петна от масло или грес;
- Тествайте попиваемостта на основата;
- Нанесете върху обикновени минерални основи в строителството: тухли, газобетон, вода, вароциментови мазилки, гипс, гипсокартон;
- Не използвайте върху пластмасови, метални основи, бояджийски покрития;
- Повърхността на основата се почиства с прахосмукачка и при необходимост се шлайфа или изчуква. Препоръчва се да се провери адхезията на покриващия материал към основата;
- Може да се разрежда с вода до 1:2. По желание може да се разрежда в съотношение 1:3, в зависимост от качеството и попиваемостта на основата (тест на всяко място);
- Препоръчително е да разклатите флакона преди нанасяне.

Сканирайте и разберете
повече подробности



машинно или
ръчно нанасяне

Предпазни мерки

- При контакт с очите, незабавно измийте обилно с вода и се консултирайте със специалист;
- Може да причини чувствителност при контакт с кожата;
- Използвайте подходящи ръкавици и дръжте далеч от деца.

Adera BetoPrimer

ADERA BetoPrimer е готов за употреба свързващ грунд за мазилки, който се нанася върху бетон, съставен е от органични свързващи вещества, вода, кварцов пясък и добавки.





препоръчва се за бетон и гладък монолитен таван или сглобяеми елементи



приложение само на закрито



смесване



машинно или ръчно нанасяне

Приложение

- Грундиране на гладки бетонови основи;
- Грундиране на минерални основи с ниска абсорбция преди полагане на гипсови шпакловки;
- Препоръчва се за монолитни гладки бетони, монолитни бетонни тавани или сглобяеми елементи;
- Приложение само на закрито.

Характеристики

- Специфичен разход: **около 0,4 kg/ m²**
- Покритие: **около 50 m²/кофа**
- рН стойност: **около 7,5**
- Цвят: **розов**
- Съдържание на летливи органични съединения: **<1 g/l**
- Консистенция: **паста**
- Плътност: **1,5 g/m³**
- Срок на годност: **12 месеца**
- Опаковка: **Кофа 20 kg**

Предимства

- Добра адхезия към бетон.
- Лесна обработка;
- Основа с подходяща грапавост за шпакловка.

Указание за ползване

- Повърхностите трябва да са сухи, незамръзвали, чисти, без солни отлагания, изронени участъци и следи от агенти за премахване на бетон;
- Продуктът се разбърква бавно в кофата с миксер на ниска скорост, консистенцията на нанасяне може да се регулира по избор чрез добавяне на малко вода. Нанася се с валик или четка за вар. Може да се нанася и с машина. Оставете да изсъхне минимум 12 часа в зависимост от температурата на въздуха и основата. Мазилката може да се нанася, когато ADERA BetoPrimer е напълно изсъхнал и вече не е лепкав;

Сканирайте и разберете повече подробности



- Температурата на основата, въздуха и материала трябва да бъде над 5°C по време на нанасяне и докато материалът изсъхне. Ниските температури и високата влажност може значително да удължат времето за съхнене. Отлаганията от кварцов пясък трябва да се смесят отново в кофата. При нанасяне трябва да се спазват действащите правила и разпоредби.

Не започвайте да нанасяте мазилка върху бетонни повърхности с видима влага (напр. кондензирана вода) или бетон със съдържание на влага повече от 4% от теглото.



Строителен и моделиращ гипс

Строителният и моделиращ гипс е естествен, незамърсяващ материал, получен чрез изгаряне на гипсов камък при високи температури.

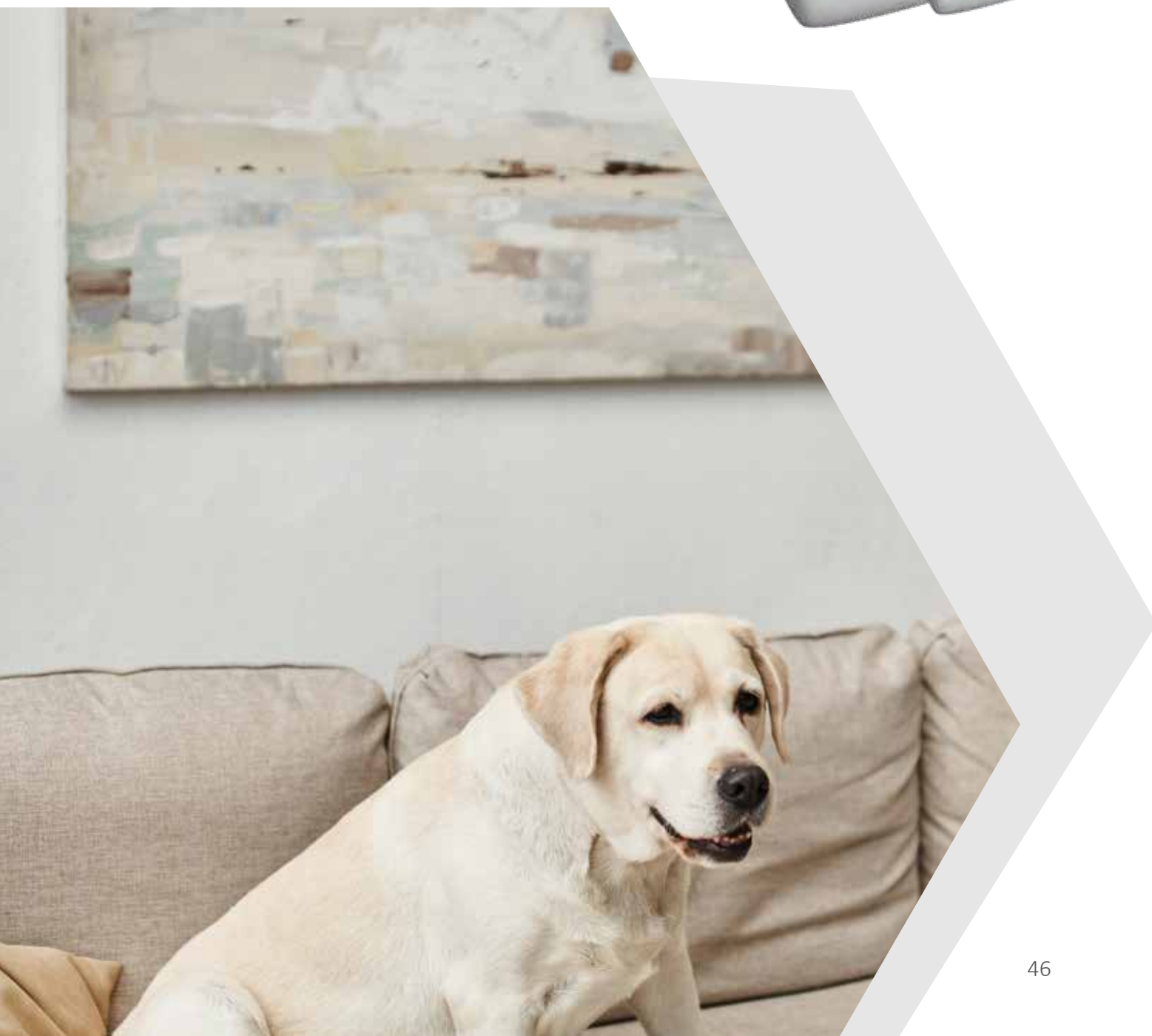
Осигурява равномерно покритие, прикрива несъвършенствата, има много добра адхезия, универсален и естетичен.

Adera Basic

Строителен гипс

ADERA Basic е бял прахообразен гипс с полухидратиран калциев сулфат като основен компонент.

Чрез разпръскване във вода се образува хомогенна смес с оптимално време за втвърдяване и идеална обработваемост. След изсъхване се постига здрава и издръжлива повърхност.





нанася се
лесно



висока
механична
якост



крайна
повърхност
без
пукнатини



подготовка



без смесване



нанасяне

Приложение

- Устойчиво полагане и фиксиране на вградени опори и електрически кабели;
- Предварително изравняване и ремонт на основни повърхности във вътрешността на сгради.

Характеристики

- Състав: **полухидратиран калциев сулфат**
- Зърнометрия: **99% < 200 µm**
- Изискване за водата: **0,6 - 0,7 литра/1 kg продукт**
- Време за работа: **минимум 11 минути**
- Клас по реакция на огън: **A1**
- Устойчивост на огъване (2 часа): **минимум 2 N/mm²**
- Устойчивост на натиск (2 часа): **минимум 3,8 N/mm²**
- Срок на годност: **9 месеца**
- Нанасяне: **ръчно**
- Температура на околната среда при нанасяне: **минимум 5°C - максимум 35°C**
- Влажност на средата при нанасяне: **максимум 60%**
- Опаковка: **5 kg | 25 kg**

Предимства

- Нанася се лесно;
- Окончателна повърхност без пукнатини;
- Висока механична якост.

Указания за ползване

Подготовка

- Използвайте чист съд, за да излеете водата и добавете гипса като фин прах по цялата повърхност на водата;
- Оставете материала за 2 - 3 минути, за да може гипса да поеме водата, за да се получи правилната работна консистенция (при смесване намалете времето за работа с до 30%);
- Тъй като гипса се втвърдява бързо, препоръчваме да се приготвя в малки количества, за да се предотврати евентуално разхищаване на продукта.

Сканирайте и разберете
повече подробности



Нанасяне

- Получената паста се нанася с маламашка или шпатула, с възможност за нанасяне на дебел слой;
- Основата трябва да е суха, без прах и мазни петна, без солни отлагания и изронени участъци.

Предпазни мерки

- Работете с подходящи предпазни средства, очила и противопрахова маска;
- Носете ръкавици, когато работите продължително време;
- Опаковката трябва да се повдига, като се сгъват коленете и гърбът се държи изправен;
- Избягвайте прах в околната среда;
- Не изхвърляйте продукта в канализацията
- Може да се изхвърли с биоразградими битови отпадъци.

Adera Stucco

Моделиращ гипс

ADERA Stucco е бял много фин прахообразен гипс с полухидратиран калциев сулфат като основен компонент. Продуктът е получен от правилно подбрана суровина. Чрез разпръскване във вода се образува хомогенна паста с оптимално време за втвърдяване и идеална обработваемост. След изсъхване се постига здрава и издръжлива повърхност.





лесно за приготвяне и нанасяне



висока механична якост



лесно за работа



подготовка



без смесване



нанасяне

Приложение

- Леене на форми, орнаменти, мазилки, използвани като вътрешни декорации: обшивки, фризове, галерии, корнизи, ъглови корнизи, таванни обкови, колони, фронтони и др.;
- Материалът е подходящ и за довършителни мазилки на циментова основа, циментово-варови и гипсови мазилки на закрито като първи слой мазилка.

Характеристики

- Използвайте на закрито
- Ръчно нанасяне
- Кратко време за работа: **12 минути**

Предимства

- Лесно за нанасяне и приготвяне;
- Лесно за работа;
- Висока механична якост.

Указание за ползване

- В чист съд добавете вода, след което разнесете гипса като фин душ върху цялата повърхност на водата;
- Оставете материала за 2 - 3 минути, за да може мазилката да попие водата и да се постигне правилната работна консистенция;
- В случай на смесване намалете времето за работа с до 30%;
- Препоръчително е пастата да се смесва само когато се използва за корнизи, орнаменти и мазилки;
- Гипсовата паста трябва да се излее в готови форми от фибростъкло или гума в различни форми;
- Покрийте матрицата с разтвор, за да елиминирате адхезията на гипса към стената на формата и за лесно отстраняване на формата;
- Изсипете слой от готовата гипсова паста във формата. Този слой трябва да покрива половината от крайната дебелина на формата;

- Останалата гипсова паста може да се напълни с армиращи влакна. Получената армираща паста се добавя към матрицата, запълвайки втората половина на дебелината;
- Оставете да почине до края на втвърдяването. Частите се свалят, фиксират и съхраняват, за да изсъхнат, след като втвърдяването приключи;
- Получените форми, орнаменти и мазилки имат висока механична устойчивост. Качеството на формите, орнаментите и мазилките зависи от степента на обработка;
- За облицовки на стени, получената паста се нанася на тънки слоеве с помощта на мистрия, докато се постигнат гладки, равни, бели повърхности.
- Основата трябва да е суха, без прах и мазни петна, без солни отлагания или изронени участъци.

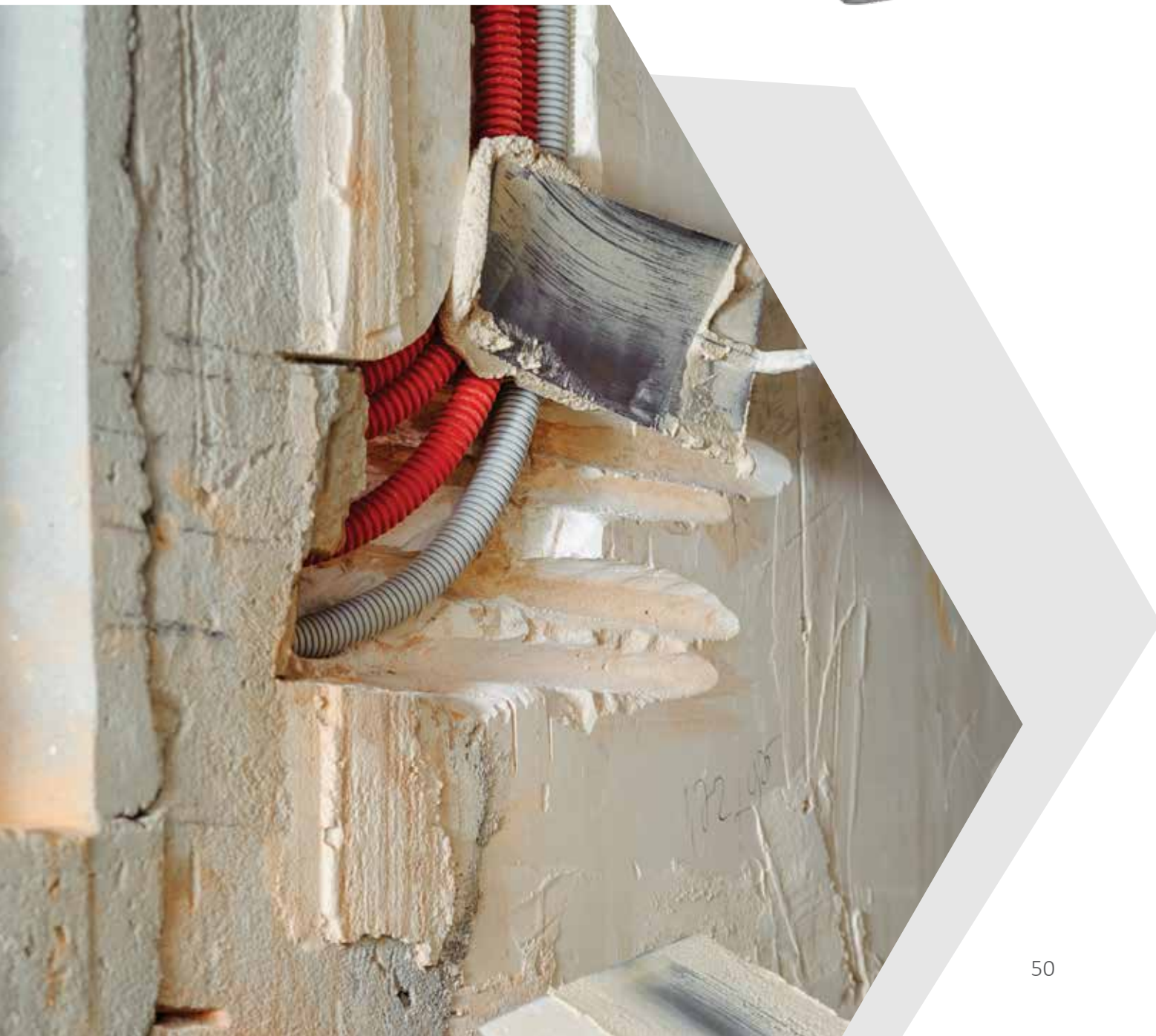
Сканирайте и разберете повече подробности



Adera Optim

Универсален гипс

ADERA Optim е добавъчен гипс с повишена адхезия и пластичност. При смесване с вода се образува хомогенна паста с дълго време за работа, позволяваща коригиране на гладкостта.





отлична адхезия



допълнителна устойчивост



премахва риска от пукнатини



подготовка



без смесване



нанасяне

Приложение

- Изграждане на подпрозоречни первази, подпори;
- Монтаж на ел. инсталации, измазване на ъгли;
- Големи запълвания и ремонти;
- Изравняващо покритие на малки повърхности;
- Лепене на изолационни панели;
- Лепене на гипсови декоративни елементи и гипсови тавани;
- Фиксиране на ъгли на прозорци и врати;
- Лепене на АСС тухли при употреба на закрито

Характеристики

- Състав: **съдържание на калциев сулфат >50%**
- Зърнометрия: **0 - 200 рт**
- Смесване с вода: **5,5 литра/10 kg материал**
- Адхезия: **> 0,07 N/mm²**
- Време за работа: **45 минути**
- Реакция на огън: **A1**
- Срок на годност: **12 месеца**
- Нанасяне: **ръчно**
- Температура на околната среда при нанасяне: **минимум 5°C - максимум 35°C**
- Влажност на средата при нанасяне: **максимум 60%**
- Дебелина на покритието на материала: **1 - 8 mm**
- Специфично потребление: **1,5 - 2,5 kg/m²**
- Опаковка: **10 kg**

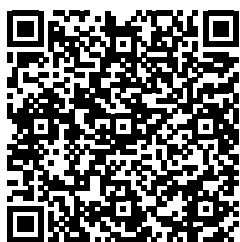
Предимства

- Отлична адхезия;
- Допълнителна устойчивост;
- Премахва риска от пукнатини.

Указание за ползване

- За приготвяне на пастата трябва да се използват чисти съдове и инструменти;
- Поръсете праха във водата, никога обратното;
- Металните елементи трябва да бъдат вградени и защитени от корозия;
- Нанесете върху носещи, стабилни, сухи, добре почистени повърхности, без разхлабени участъци или лющене;

Сканирайте и разберете повече подробности



- Нанесете с мистрия от неръждаема стомана;
- За лъскави повърхности (като бетон) и силно абсорбиращи повърхности се препоръчват грундове;
- Използва се при температури по-високи от 5°C.

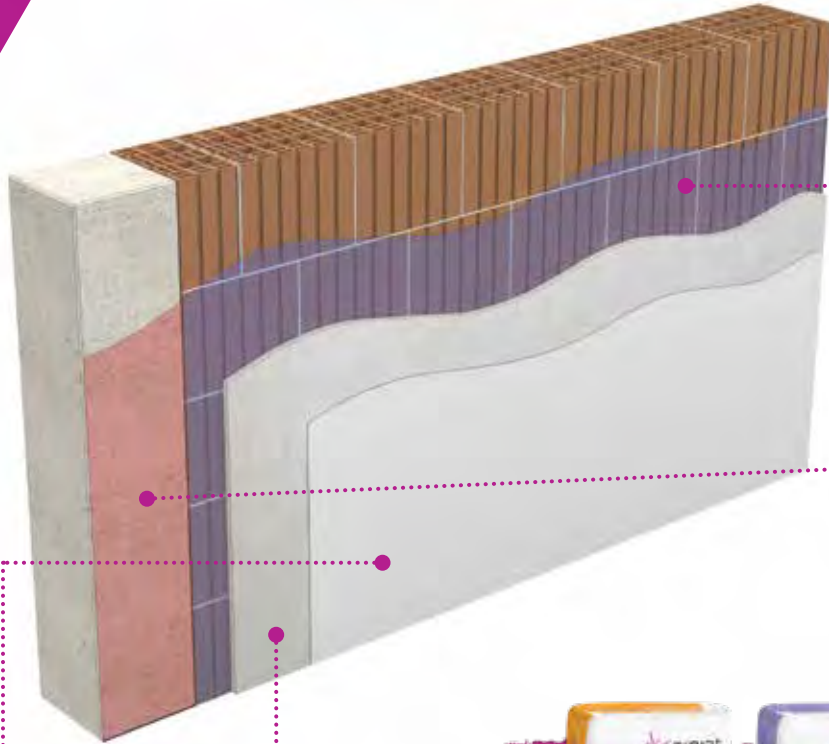
Предпазни мерки

- Работете с подходящи предпазни средства, очила и противопрахова маска;
- Носете ръкавици, когато работите продължително време;
- Опаковката трябва да се повдига, като се сгъват коленете и гърбът се държи изправен;
- Избягвайте прах в околната среда;
- Не изхвърляйте продукта в канализацията
- Може да се изхвърли като биоразградими битови отпадъци.

Условия на съхранение

- Опаковките трябва да се съхраняват върху дървени палети на покрито, сухо и устойчиво на атмосферни влияния място;
- В случай на частична употреба затворете плътно опаковката, за да може да се използва при следващи приложения.

Системно решение за

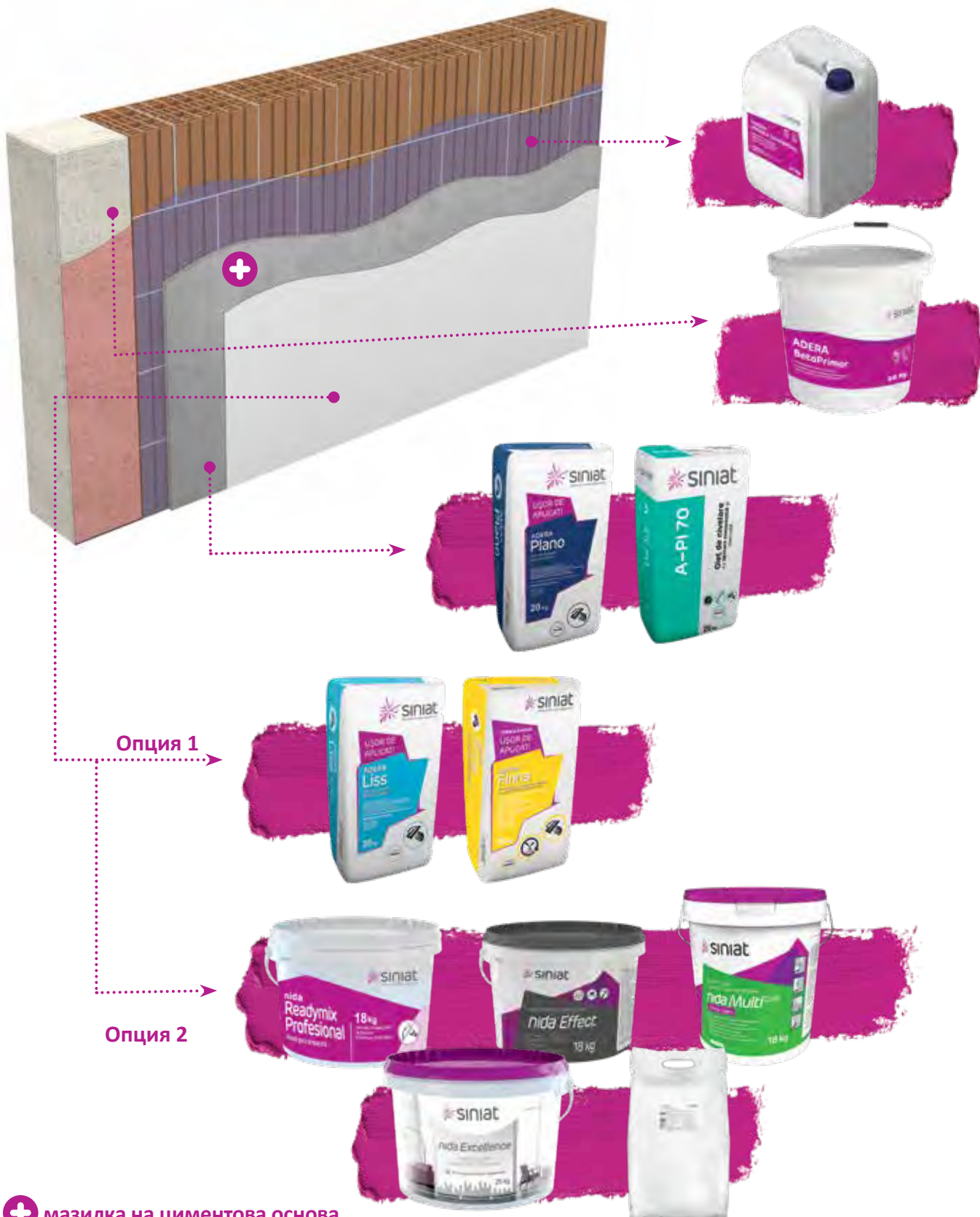


Опция 1

Опция 2



ДОВЪРШВАНЕ НА СТЕНИ



мазилка на циментова основа

 **siniat**



The background image shows a contemporary workspace. On the left, a wooden desk with a black metal frame holds a black adjustable desk lamp, a potted aloe vera plant, and a laptop. To the right, a black metal shelving unit holds a small potted plant and a wooden crate. The wall behind the desk has a dark, textured finish. A large, semi-transparent white graphic element is overlaid on the right side of the image, containing text.

Смеси за гипсокартонени плоскости

Използването на гипсокартонени плоскости осигурява равномерно и дълготрайно покритие, покрива винтовете и фугите, улеснява ремонта на несъвършенствата и спомага за подобряване на естетическия вид и звукоизолацията на стената и таваните.

nida Multi^{task}

Готова смес

nida Multi^{task} е специално разработена за покриване на фуги и **гипсокартонени плоскости Q1-Q4** и се отличава с перфектна адхезия на лентата и липса на пукнатини във фугите на плоскостите.

фугиране и
довършителни
работи



НОВ
ПРОДУКТ





машинно
или ръчно
нанасяне



готова за
употреба смес



спестява време
за работа



тестван
продукт



Кофа от
до 30%
рециклиран
материал

Приложение

- Отлична паста за фугиране на гипсокартонени плоскости с армираща лента (Q1- Q2);
- Идеална смес за шпакловане на цялата повърхност от гипсокартон (Q3- Q4);
- Перфектна за нанасяне на финашно покритие върху минерални основи.

Характеристики

- Клас по реакция на огън: **клас A2-s1,d0**
- Специфичен разход: **около 1,0 kg/m²/mm**
- Оптимална дебелина на слой: **макс. 3 mm**
- Време за съхнене на фугата: **24/48 часа (според температурата и влагата)**
- Време за съхнене (ако се нанася върху цялата повърхност): **прибл. 2 - 2,5 h/mm (прибл. температура 25°C/70% относителна влажност)**
- Температура на повърхността и околната среда по време на нанасяне: **+10°C +30°C**
- Цвят след изсъхване: **бял**
- Опаковка: **Кофа 5 kg | Кофа 18 kg**

Предимства

- Отлична паста за фугиране на гипсокартонени плоскости с армираща лента (**Q1 - Q2**);
- Идеална смес за запълване на цялата повърхност от гипсокартон (**Q3 - Q4**);
- Перфектна за нанасяне на **финашното покритие** върху минерални основи;
- **Лека** формула, отлична производителност и висока производителност;
- Може да се **шлайфа** дори дни след нанасяне;
- Може да се използва при **пожароустойчиви системи**.

Указание за ползване

- Повърхността на основата трябва да е суха, достатъчно здрава и почистена от всякакви замърсявания;
- Продуктът трябва да се полага при температура на околната среда и на основата над 10°C;
- При машинно нанасяне добавете 0,25 l чиста вода на 18 kg продукт;
- Оптималната дебелина на един слой е максимум 3 mm, следващият слой трябва да се нанесе след изсъхване на предишния;

Продуктът е одобрен и безопасен за здравето

- За нашите клиенти много важен критерий при избора на продукт е неговата безопасност, ето защо сме подбрали всички суровини с изключително внимание;
- **nida Multi^{task}** има изпитване за летливи органични съединения (**VOC**) чието съдържание е под минимално приетия праг.
- Грижата за околната среда е една от нашите стратегически цели, така че при проектирането на опаковката избрахме **кофа от до 30% рециклирани материали, които могат да бъдат рециклирани допълнително.**

Сканирайте и разберете
повече подробности



nida Readymix Profesional

Готова смес

nida Readymix Profesional е готова бяла смес, за ръчно или машинно нанасяне в сгради. Използва се за шпакловане на гипсокартон и за цялостно гладко покритие на минерални повърхности





нанася се лесно



постигат се супер бели и гладки повърхности, готови за боядисване



машинно или ръчно нанасяне



ръчно нанасяне с валик

Приложение

- Системи за гипсокартон за постигане на покритие Q3 или Q4;
- За пълно покритие на стени и тавани в минерални основи, както ръчно, така и машинно;
- Покрития върху гипсокартонени основи, гипсова мазилка, шпакловка;
- Получената перфектно гладка повърхност е готово крайно покритие за боя, тапети и други декоративни материали;

Характеристики

- Разход за нанасяне върху мазилки, едно нанасяне: **около 1,5 kg/m²/mm**
- Разход за гипсокартонени системи, покритие Q3 или Q4: **около 0,5 - 0,6 kg/m²/mm**
- Оптимална дебелина на слой: **между 1,0 и 1,5 mm**

Предимства

- Намелен разход за труд;
- Машинно или ръчно нанасяне;
- Спестява време за работа

Указание за ползване

- **nida Readymix Profesional** се произвежда като паста, готова за нанасяне веднага след отваряне на кутията;
- Машинно или ръчно нанасяне се извършва при температура на околната среда и повърхността от +5°C до +25°C; пастата трябва да се нанася върху повърхностите с помощта на мистрия, шпатула или валик (ръчно нанасяне) или чрез пръскане с подходящо оборудване за покритие (машинно нанасяне).

- Пастата може да се нанася след предварителна подготовка на повърхностите. Основата трябва да е суха и чиста. Времето за съхнене на даден слой е минимум 24 часа в зависимост от температурата и влажността на околната среда.
- При ръчно нанасяне на **nida Readymix Profesional** използвайте като готова паста веднага след отваряне на опаковката;
- При машинно нанасяне към 18 kg продукт се добавят приблизително 0,45 l вода и се разбъркват на ниска скорост с миксер до получаване на хомогенна консистенция;
- Система за фугиране и покритие на гипсокартон: за ниво на покритие Q1 и Q2 се препоръчва използването на мазилка за фугиране **nida Profesional**. След изсъхване нанесете пастата **nida Readymix Profesional** върху цялата повърхност, за да постигнете покритие Q3 или Q4;
- **Q1 ПОКРИТИЕ:** Запълнете фугите с фугираща смес **nida Profesional** и заравнете по цялата повърхност. Поставете стъклофибърна, хартиена или самозалепваща армираща лента във фугите и след това покрийте с фугиращата смес **nida Profesional**;
- **Q2 ПОКРИТИЕ:** Отстранете всички остатъци и след втвърдяване повторете нанасянето на пастата на фугата с фугиращата мазилка **nida Profesional**, докато фугата се изравни с повърхността на плоскостите. След изсъхване повърхността може да се шлайфа;
- **Q3/Q4 ПОКРИТИЕ:** Отстранете или шлайфайте евентуални остатъци от покритието Q2. След изсъхване нанесете пастата **nida Readymix Profesional** върху цялата повърхност, за да постигнете покритие Q3 или Q4.

nida Readymix Profesional се полага ръчно или машинно след гипс ADERA Strato или изравнителна мазилка ADERA Plano. Оптимална дебелина на слоя: 1 до 1,5 mm, като следващият слой се нанася след изсъхване на първия.
След изсъхване шлайфайте с шкурка 180 - 220.

Сканирайте и разберете повече подробности



nida Profesional

Гипсова фуга

nida PROFESIONAL е бял минерален прах на гипсова основа, предварително смесен със специални минерални примеси и добавки, за да се осигури повишена адхезия и пластичност. При смесване с вода се образува хомогенна паста с удължено време за обработка и по-добра обработваемост.





лесна за приготвяне и нанасяне



перфектно фугиране



удължено време за работа



нанасяне на материала



уплътняване в зоната на фугата



поставяне на лентата върху сместа



отстраняване на излишния материал и въздушни джобове



нанасяне на втори слой материал



нанасяне на последния слой

Приложение

- Изравняване и завършване на фуги между гипсокартонени плоскости;
- Този материал се нанася с помощта на микроперфорирана хартиена лента, подходяща за зони с ниска влажност, или с помощта на армираща лента от фибростъкло за зони с изисквания за устойчивост на огън или висока влажност.
- Благодарение на удълженото си време на втвърдяване, продуктът е идеалното решение за приложение в големи строителни обекти.

Характеристики

- Съставки: **гипс, минерални съединения, добавки**
- Зърнометрия: **< 200 µm**
- Смесване с вода: **4 - 4,5 литра/5 kg продукт**
- Адхезия: **минимум 0,30 N/mm²**
- Време за работа: **80 минути**
- Клас по реакция на огън: **A1**
- Срок на годност: **12 месеца**
- Температура на околната среда при нанасяне: **минимум 5°C - максимум 35°C**
- Специфичен разход: **250 - 300 g/m²**
- Опаковка: **5 kg | 25 kg**

Предимства

- Много лесен продукт за приготвяне и нанасяне;
- Перфектно фугиране;
- Времето за работа се удължава до: 80 минути.

Указание за полагане

Основата трябва да е суха, без прах и мазни петна. Плоскостите трябва да са здраво закрепени върху монтажните профили.

- **nida Profesional** постепенно се разтваря в чистата вода, необходима за смесване. Оставете материала в съда за около 4 минути, за да има време за хидратация, след което разбъркайте ръчно, така че материалът да придобие желаната консистенция за използване.

Сканирайте и разберете повече подробности



- Нанася се ръчно с маламашката, като първо се нанася първия слой материал във фугите, като внимателно се притиска материала;
- С помощта на шпатула прорязвате по линията на фугата между плоскостите, за да позволите на пастата да проникне във фугата и да се предотвратят евентуални въздушни джобове;
- Така се избягва напрежението на материала във фугата след втвърдяване и изсъхване;
- Поставете лентата, като натиснете с шпатула, и отстранете въздушните джобове и премахнете излишъка от фугите;
- След изсъхване нанесете втория слой материал, покривайки лентата и изравнете повърхността;
- Отстранете излишния материал, след което нанесете покритието;
- За да се получи висококачествено крайно покритие, се препоръчва използването на готова смес **nida Readymix Profesional** или финална шпакловка **ADERA Liss**.



nida Profesional Fresh

Фугиране и шпакловане

nida PROFESIONAL FRESH е бял минерален прах на основата на гипс, предварително смесен със специални минерални примеси и добавки, за да се осигури повишена адхезия и пластичност. При смесване с вода се получава хомогенна смес с оптимално време за работа, превъзходна обработваемост и аромат на лимон.





лесна за приготвяне и нанасяне



перфектно фугиране



удължено време за работа

Приложение

- Изравняване и завършване на фуги между гипскартонени плоскости. Материалът се нанася с помощта на микроперфорирана хартиена лента, подходяща за зони с ниска влажност, или с помощта на лента от фибростъкло за зони с изисквания за устойчивост на огън или висока влажност.
- Благодарение на краткото време на втвърдяване, продуктът е идеалното решение за приложение в малки строителни обекти.

Характеристики

- Съставки: **гипс, минерали, добавки**
- Зърнометрия: **< 200 µm**
- Смесване с вода: **4 - 4,5 литра/5 kg продукт**
- Адхезия: **минимум 0,25 N/mm²**
- Време за работа: **50 минути**
- Клас по реакция на огън: **A1**
- Срок на годност: **12 месеца**
- Температура на околната среда при нанасяне: **минимум 5°C - максимум 35°C**
- Специфичен разход: **250 - 300 g/m²**
- Опаковка: **5 kg | 25 kg**

Предимства

- Много лесен продукт за приготвяне и нанасяне;
- Перфектно фугиране;
- Времето за работа се удължава до: **60 минути**.

Сканирайте и разберете повече подробности



нанасяне на сместа



уплътняване при фугата



поставяне на лента върху сместа



отстраняване на излишния материал и въздушни джобове



нанасяне на втори слой материал



нанасяне на последния слой

Не забравяйте за:

Лента Connect

УЛТРАМОДЕРНА ЛЕНТА
За фуги на гипскартон



Лента Comfort

УЛТРАМОДЕРНА
ЛЕНТА ЗА ЪГЛИ

За вътрешни и външни ъгли от гипскартон

Указание за ползване

Основата трябва да е суха, без прах и мазни петна. Плоскостите трябва да са здраво закрепени върху монтажните профили.

- **nida Profesional Fresh** постепенно се разтваря в чистата вода, необходима за смесване. Оставете материала в съда за около 4 минути, за да има време за хидратация, след което разбъркайте ръчно, така че материалът да придобие желаната консистенция за използване.
- Нанася се ръчно с маламашката, като първо се нанася първия слой материал във фугите, като внимателно се притиска материала;
- С помощта на шпатула прорязвате по фугата между плоскостите, за да позволите на сместа да проникне във фугата и да се предотвратят евентуални въздушни джобове;
- Така се избягва напрежението на материала във фугата след втвърдяване и изсъхване;
- Поставете лентата, като притиснете с шпатула, и отстранете въздушните джобове и премахнете излишъка от фугите;
- След изсъхване нанесете втория слой материал, покривайки лентата и разликите в плоскостта;
- Отстранете излишния материал, след което нанесете покритието;
- За да се получи висококачествено крайно покритие, се препоръчва използването на готова смес **nida Readymix Profesional** или финална шпакловка **ADERA Liss**.

Smart Top

Фугиране и шпакловане

Smart Top е бял минерален прах на основата на гипс, предварително смесен с професионални минерални примеси и добавки, за да се осигури повишена адхезия и пластичност. При смесване с вода се образува хомогенна смес с удължено време за работа и по-висока обработваемост.





нанася се лесно



висока адхезия и пластичност



лесна за шлайфане



нанасяне на сместа



уплътняване на фугата



поставяне на лента върху сместа



отстраняване на излишния материал и въздушни джобове



нанасяне на втори слой материал



нанасяне на последния слой

Приложение

- Изравняване и завършване на фуги между гипсокартонени плоскости;
- Този материал се нанася с помощта на микроперфорирана хартиена лента, подходяща за зони с ниска влажност, или с помощта на лента от фибростъкло за зони с изисквания за устойчивост на огън или висока влажност.
- Благодарение на оптималното време за работа е идеалното решение за приложения в малки строителни обекти и за ремонти.

Характеристики

- Съставки: **гипс, минерални съединения, добавки**
- Зърнометрия: **< 200 µm**
- Смесване с вода: **15,8 l / 17,5 kg продукт**
- Адхезия: **минимум 0,30 N/mm²**
- Време за работа: **60 минути**
- Клас по реакция на огън: **A1**
- Срок на годност: **12 месеца**
- Температура на околната среда при нанасяне: **минимум 5°C - максимум 35°C**
- Специфичен разход: **230 - 270 g/m²**
- Опаковка: **17,5 kg**

Предимства

- Нанася се лесно;
- Висока адхезия и пластичност;
- Лесно шлайфане.

Указание за полагане

Основата трябва да е суха, без прах и мазни петна. Плоскостите трябва да са здраво закрепени върху монтажните профили.

- **Smart Top** постепенно се разтваря в чистата вода, необходима за смесване. Оставете материала в съда за около 2 - 5 минути, за да има време за хидратация, след което разбъркайте ръчно, така че материалът да придобие желаната консистенция за използване.

Сканирайте и разберете повече подробности



nida Boardfix

Гипсово лепило

nida BOARDFIX прахообразна лепилна смес на гипсова основа, дозирана със специални минерални добавки, характеризираща се с повишена адхезия и пластичност. В комбинация с вода се образува розова хомогенна смес с удължено време за обработка и възможност за продължителна корекция на гладкостта.





много добра адхезия към основата



висока механична якост



удължено време за работа



подготовка



смесване



нанасяне

Приложение

- За изпълнение на обшивки от гипсокартон върху повърхности от газобетон, тухли, бетон, (циментови, вароциментови, гипсови) мазилки;
- За залепване на изолационни панели, ремонт на пукнатини или запълване на фуги с дебелина над 3 mm;
- Основата трябва да е суха, без прах и мазни петна, без солни отлагания и изронени участъци;
- Основата ще бъде грундирана в точките на залепване.

Характеристики

- Съдържание на SO₃: > 30%
- Зърнометрия: < 200 µm
- Смесване с вода: 5,4 литра/10 kg продукт
- Време за втвърдяване: минимум 70 минути
- Адхезия: минимум 0,25 N/mm²
- Клас по реакция на огън: A1
- Срок на годност: 12 месеца
- Температура на околната среда при нанасяне: минимум 5°C - максимум 35°C
- Среден разход: 3,5 kg/m²
- Относителна влажност: максимум 80%
- Употреба: на закрито
- Опаковка: 25 kg

Предимства

- Много добра адхезия към основата;
- Висока механична якост;
- Продължително време за работа.

Указание за полагане

- **nida Boardfix** постепенно се разтваря в необходимата за сместа чиста вода, след което се разбърква ръчно или механично до пълното хомогенизиране на пастата;

Сканирайте и разберете повече подробности



- Преди да поставите свързващата смес, проверете предварително равнината на основата; разстоянието между основата и гипсокартона трябва да бъде минимум 5 mm и максимум 25 mm, за да се получи необходимата кохезия;
- Първата стъпка се състои в очертаване на бъдещия контур на повърхността с помощта на нивел рулетка и оксидна нишка. Нанесете лепилото на топки върху гърба на плоскостта, разположени на 10 точки на квадратен метър, с диаметър 10 cm всяка, на разстояния 30 cm по ширината на плоскостта и 40 cm по дължината на плоскостта.
- След като приключите с нанасянето на материала, фиксирайте плоскостта върху 2 дистанционера по 1 cm, които ще поддържат плоскостта. След това фиксирайте плоскостта към основата за залепване, като внимавате да получите непрекъсната повърхност. Равномерността се постига и коригира чрез притискане и леко почукване на плоскостта вертикално, хоризонтално и диагонално.

Завършване на гипсокартон

В строителството има четири нива на покритие на гипсокартон- от Q1 до Q4. Те се характеризират със следните аспекти:

Ниво на покритие

Детайл

Ниво на покритието Q1 се отнася за повърхности от гипсокартон без никакви естетически изисквания (например: повърхност предназначена за покриване с керамични плочки). Ниво на покритието Q1 включва запълване на фуги между гипсокартонени плоскости, уплътняване на фуги със съседни елементи, покриване на глави на винтове и кухини.



фугираща смес + армираща лента

Ниво на покритието Q2 е завършващото ниво, където фугите се изравняват и шлайфат, за да се създаде еднаква повърхност с гипсокартона, която се вижда при стандартни условия на осветление. Когато повърхностите се осветяват успоредно на повърхността на стената, фугите може да бъдат видими поради различната текстура и абсорбция на плоскостта и издатините на перпендикулярните фуги. Това е по-видимо, когато се използват лъскави бои и е тъмно. Основното покритие е подобно на нивото на покритие Q1. Завършете нанасянето на шпакловката, докато фугите се изравнят с повърхността на плоскостта.



Q1 + 20 см ляво-дясно от фугата

Ниво на покритието Q3 се изисква за повърхности с високи естетически изисквания. Видимите негативни ефекти при неблагоприятно осветление са минимални, но не може да бъдат напълно изключени. Нивото на покритие включва основно покритие, подобно на нивото на покритие Q1 и покритие на цялата повърхност с минимум 1 mm покритие, което има за цел да изравни цялата повърхност, текстура и ниво на абсорбция на цялата стена.



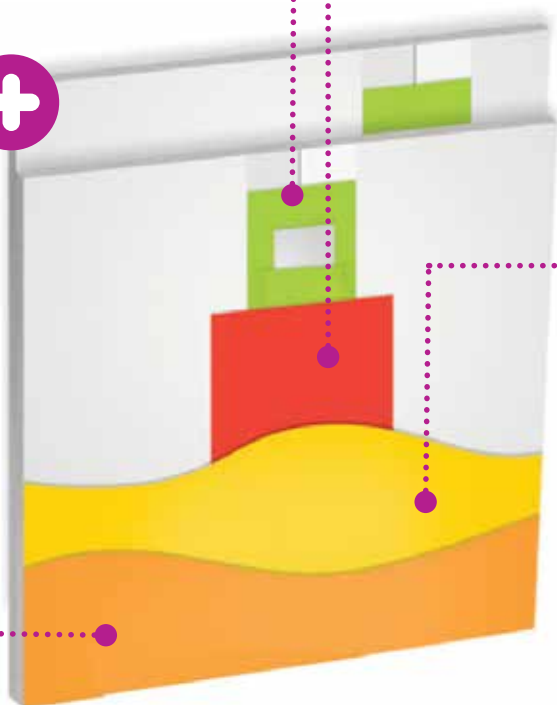
Q2 + 1 слой шпакловка по цялата повърхност на

Ниво на покритието Q4 се прилага върху повърхности с най-високи естетически изисквания, с пълно премахване на видимите фуги, независимо от вида на осветлението и включва основно покритие, подобно на ниво Q1, и покриване на цялата повърхност с тънък слой до 3 mm шпакловка.



Q3 + 1 ултратънък слой шпакловка по цялата повърхност на плоскостта





$Q2 = Q1 + 20 \text{ cm}$
шпакловане на фугата



$Q4 = Q3 + 1$ ултратънък слой
шпакловка по цялата повърхност



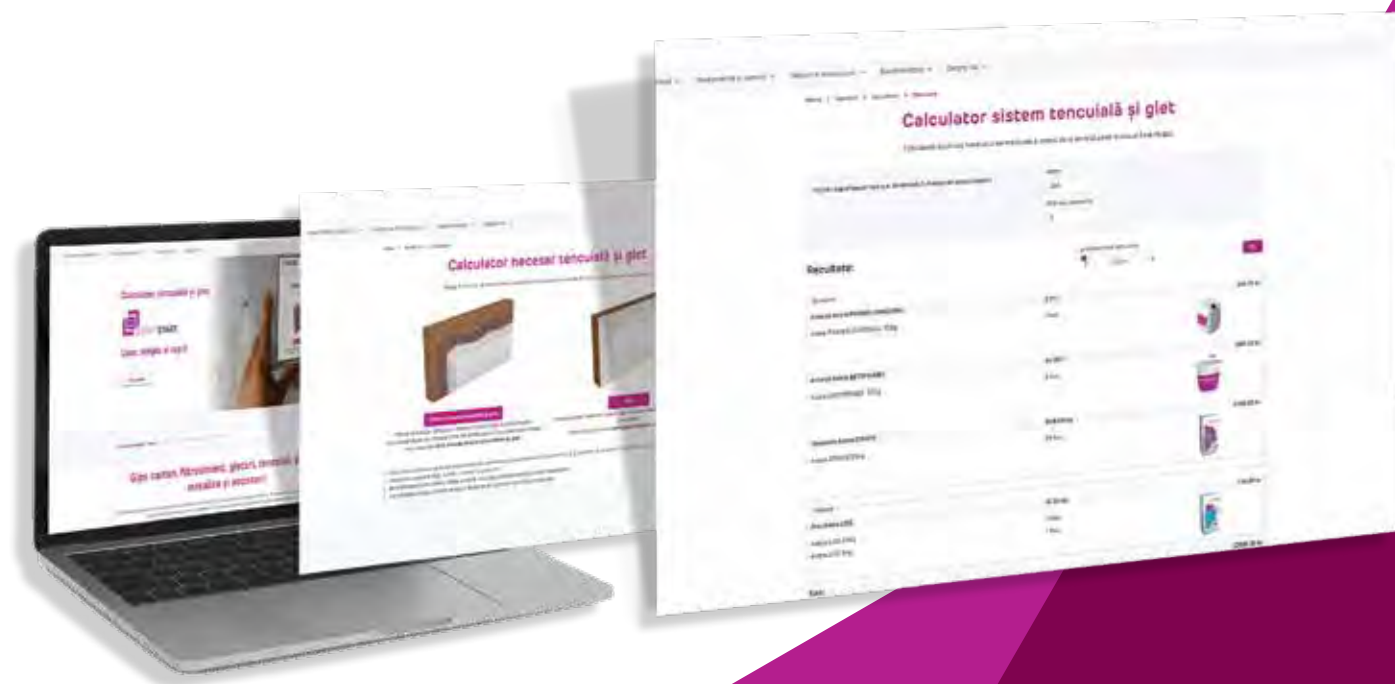
Q1 фугираща смес +
армираща лента



Q3 = Q2 + 1 слой
пакловка по цялата повърхност







Необходим е калкулатор за шпакловка и мазилка

Изберете според нуждите си един от двата инструмента за изчисление, разработени от Siniat

Калкулаторът за машинно или ръчно шпакловане или измазване е инструмент, който ви позволява лесно и точно да изчислите необходимото количество материали (kg), броя на опаковките и тяхната цена.

Спестява време, средства и усилия, като се избягва загубата.

Можете да адаптирате изчислението към различни типове проекти, основи, дебелини и материали.

Сканирайте и разберете повече подробности



Как доставяме?

Ние предлагаме на партньорите на SINIAT отлично качество на доставката, от потвърждението на поръчката до фактурирането:

- Постоянна информация за статуса на поръчката - потвърждение на поръчката, потвърждение за товара чрез SMS, бърза доставка на свързани документи.
- Конкурентни логистични услуги;
- Персонализирани доставки на обектите на партньори на SINIAT;
- Определено лице за услуги по веригата на доставки;
- Перфектно опаковане на продуктите на SINIAT.

Обработка на поръчките

Услугата за централизирано приемане на поръчки е достъпна от понеделник до петък от 9 до 17 часа. Изпращайте поръчките по имейл cs_etexbp@etexgroup.com или използвайте приложението www.siniat-services.ro/, с подробности за наличността на склад се изпраща в рамките на 24 часа от получаването на поръчката.

За да избегнете забавяне на поръчките:

- Изпратете вашата поръчка на имейл адрес: cs_etexbp@etexgroup.com;
- Изпратете цялата необходима информация за доставка: пълен адрес, име и телефон на лицето, определено да получи стоката, график за разтоварване;
- Проверете потвърждението на поръчката;

За повече подробности отделът за обслужване на клиенти е на ваше разположение.

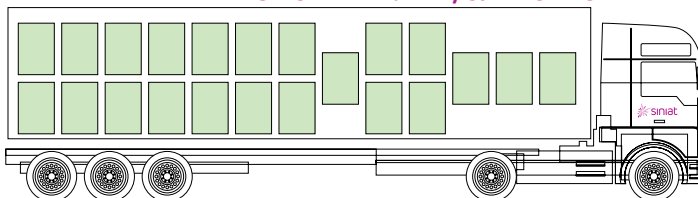
Потвърждение за натоварване на поръчката чрез SMS

Натоварването на поръчката се потвърждава чрез SMS, изпратен на вашия мобилен номер. SMS се изпраща при издаване на известието за натоварване.

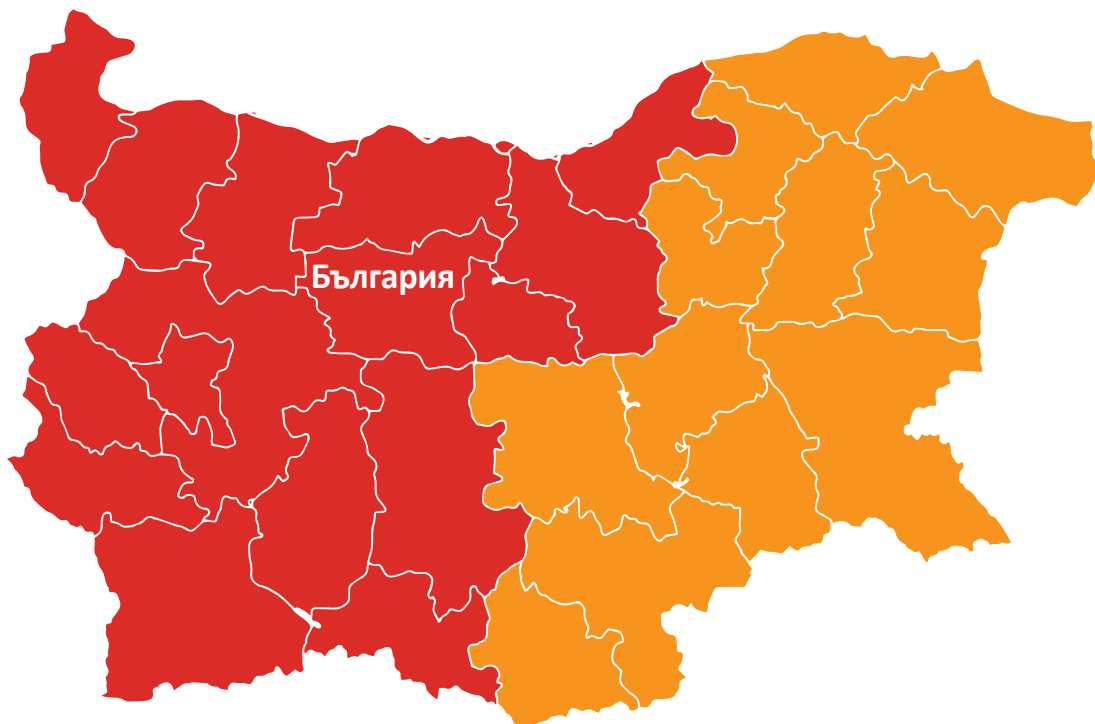
Логистични данни за товарене на камион

Продукт	Мерна единица	Опаковане	Номер палети/камион
ADERA Basic строителен гипс	Опаковка 25 kg	kg	палет 19
ADERA Stucco гипс за моделиране	Опаковка 25 kg	kg	палет 19
ADERA Finna шпакловка	Опаковка 20 kg	kg	палет 21
ADERA Strato гипсова мазилка	Опаковка 25 kg	kg	палет 22
ADERA Liss шпакловка	Опаковка 20 kg	kg	палет 21
ADERA Plano изравняваща мазилка	Опаковка 20 kg	kg	палет 21
NIDA Profesional гипсова фуга	Опаковка 25 kg	kg	палет 19
NIDA Boardfix гипсово лепило	Опаковка 25 kg	kg	палет 19

НАТОВАРВАНЕ: КАМИОН ЗА 22 ПАЛЕТА/СУХИ СМЕСИ



Контакт



България

Мариус Тарбасану - МЕНИДЖЪР ПРОДАЖБИ
+40 757 113 506
marius.tarbasanu@etexgroup.com

.....
Иван Караиванов - ПРОДАЖБИ **ИЗТОЧНА** БЪЛГАРИЯ
+359 876 561 426
ivan.karaivanov@etexgroup.com

.....
Асен Петров - ПРОДАЖБИ **ЗАПАДНА** БЪЛГАРИЯ
+359 87 995 8621
asen.petrov@etexgroup.com

Обща информация за контакт

Румъния (регионален офис)
Etex Building Performance S.A.
Vulturilor Street, no. 98, 5- 6 floor, code 030857,
District 3, Bucharest
+40 312 240 100
siniat.ro@etexgroup.com



Иновация от над 110 години

Etex Group присъства в 45 държави и вдъхновява света да изгражда безопасни, устойчиви, интелигентни и естетични пространства с широк спектър от лесни решения.

От иновативни модулни системи до най-добрите системи от фиброцимент и гипсокартон. От високоефективни приложения за покриване на стени и, фасадни облицовки до противопожарна защита и изолация на сгради.

Etex Building Performance S.A.

улица Vulturilor не 98, етаж 5-6
sector 3, București
раздел: (+4) 031 224 01 00
siniat.ro@etexgroup.com



За подробности и решения разгледайте
www.siniat.bg

Можете да ни намерите и на

